

GRAFİK VE TABLO SORULARININ ÇÖZÜMÜNDE DİKKAT EDİLECEK HUSUSLAR

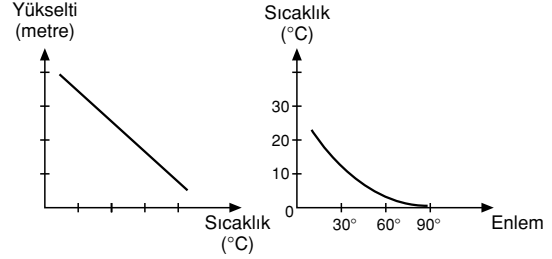
- 1- Sıcaklık ve yağış grafiklerinde yarımkürelere göre aynı aylar farklı mevsimleri ifade eder. Örneğin; aralık, ocak ve şubat ayları Kuzey Yarımkürede **kış mevsimini**, Güney Yarımkürede ise **yaz mevsimini** ifade eder.
- 2- Verim artışı sorulduğunda artış miktarı değil, artış oranı gözönüne alınmalıdır. Örneğin;
10 → 18 Artış miktarı: 8, artış oranı %80
20 → 30 Artış miktarı: 10, artış oranı %50
(Test 1, soru 3'teki gibi)
- 3- Genelde oran ile ilgili grafiklerden miktar ile ilgili yorum yapılamaz. (Örnek ÖSS grafik testi, soru 23'te A ve C seçeneklerindeki gibi)
- 4- Grafiklerdeki sembollere dikkat edilmelidir. (Aşağıdaki gibi)

— Sıcaklık	■ Yağış
°C Sıcaklık	mm Yağış
- 5- Çizgi grafiklerde, çizgilerin kesiştiği yerlerde değerler aynıdır.
(Örnek ÖSS grafik testi, soru 6'da B seçeneğindeki gibi)
- 6- "Yalnızca bu grafikteki bilgilere dayanarak" diye başlayan sorularda bu ibareye dikkat edilmelidir.
(Örnek grafik bilgisi test 2, soru 2'de E seçeneğindeki gibi)
- 7- Bazı bilgiler grafikte direk yer almasa bile grafikten dolaylı olarak çıkarılabilir. (Örnek grafik bilgisi test 2, soru 5'te E seçeneğindeki gibi)
- 8- Farklı veriler yıllara göre karşılaştırılmışsa, herhangi birinin yıllar itibarıyla miktarında değişme olmasa bile, diğerlerinin miktarında değişme olmuşsa oranlar mutlaka değişir.
(Örnek ÖSS grafik testi soru 32'de E seçeneğindeki gibi)

KAVRAM DERSHANELERİ

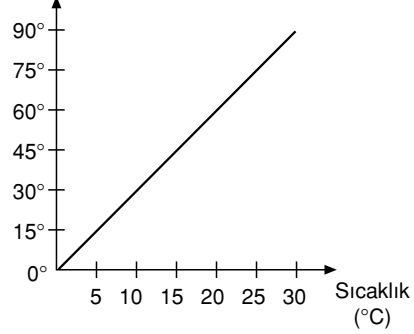
KAVRAM DERSHANELERİ

GRAFİKLERDE BAĞINTILAR



İki değişkenden biri artarken diğeri azalıyor.
(Aralarında ters orantı var)

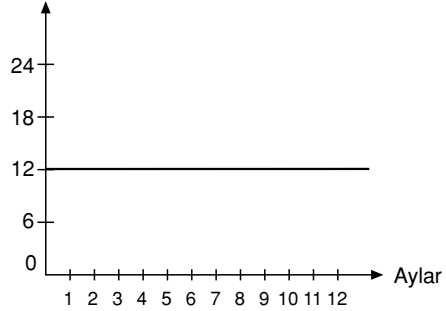
Güneş ışınlarının düşme açısı



İki değişkenden biri artarken, diğeri de artar, biri azalırken diğeri de azalır. Yani değişkenler aynı anda artar, ya da azalır.

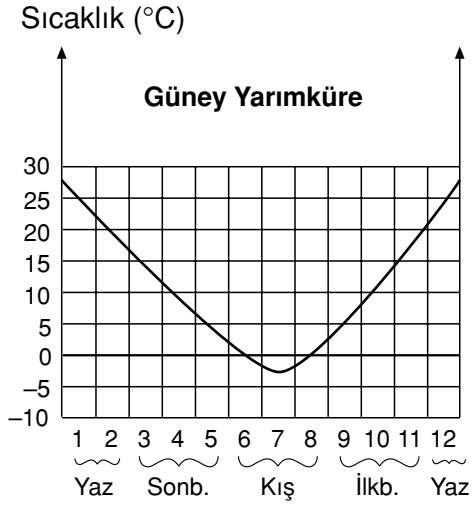
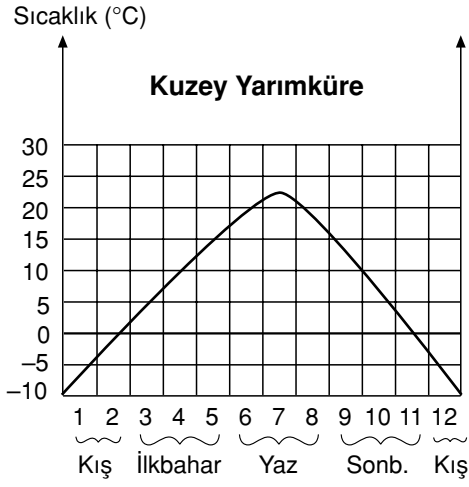
(Aralarında doğru orantı var)

Gündüz süresi (saat)



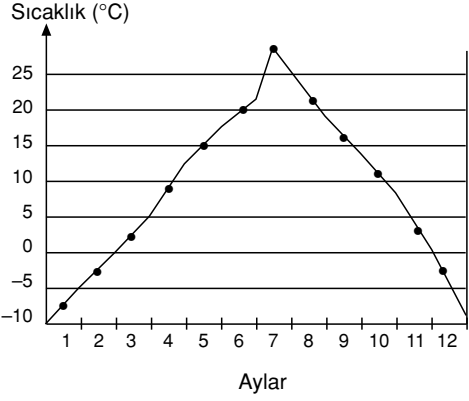
Aylar değiştiği halde gündüz süresinde herhangi bir değişiklik olmamıştır. (Sabit fonksiyon grafiği)

SICAKLIK GRAFİKLERİ



Not : Sıcaklık grafiği **dış bükey** ise Kuzey Yarımküreye, **iç bükey** ise Güney Yarımküreye aittir. Ya da en sıcak aylar **temmuz-ağustos** ise Kuzey Yarımküre, en sıcak aylar **ocak-şubat** ise Güney Yarımküreye aittir.

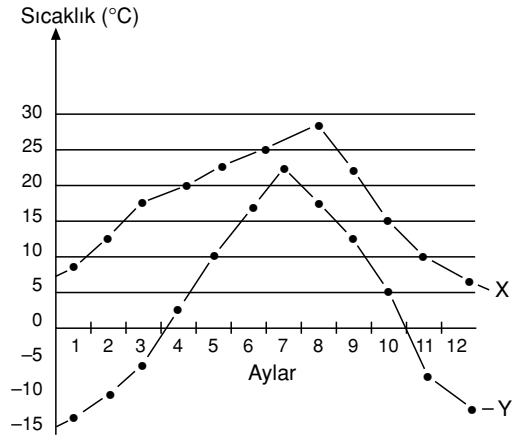
KAVRAM DERSHANELERİ



SICAKLIK GRAFİĞİ İLE İLGİLİ YORUMLAR

- 1- En soğuk ay ocak, en sıcak ay ise temmuzdur.
- 2- Kuzey Yarımküre'de yer alır.
- 3- Yıllık sıcaklık farkı 37°C civarındadır. (En sıcak ve en soğuk ayın farkı)
- 4- Kar yağışı ve donma olayı görülebilir. (Sıcaklık 0°C'nin altına düştüğünden)
- 5- Şubat ve aralık aylarının sıcaklık değerleri aynıdır.
- 6- Üç ayın (Ocak, Şubat, Aralık) sıcaklık değerleri 0°C'nin altındadır
- 7- Yazı sıcak, kışı ise soğuktur.

KAVRAM DERSHANELERİ

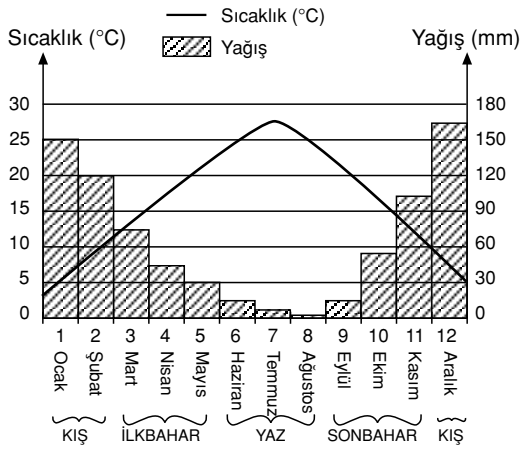


SICAKLIK GRAFİĞİ KARŞILAŞTIRMA YORUMU

- 1- Her iki merkezde Kuzey Yarımkürede yer alır.
- 2- X merkezinin sıcaklığı verilen ayların tümünde Y merkezinden yüksektir.

- 3- X merkezinde en sıcak ay ağustos iken, Y merkezinde temmuzdur.
- 4- Y merkezinde donma olayı görülürken, X merkezinde görülmez.
- 5- İki merkez arasındaki sıcaklık farkı yazın az, kışın fazladır.
- 6- Y merkezinde yazlar sıcak, kışlar soğuk geçerken; X merkezinde ise yazlar sıcak, kışlar ılık geçmektedir.
- 7- Y merkezindeki yıllık sıcaklık farkı (37°C) X (21°C) merkezine oranla fazladır.
- 8- Bu grafikten iki merkezin:
 - Aylara göre sıcaklık değerleri
 - Yer aldıkları yarımküreler
 - Yıllık sıcaklık farkları
 - Yağış şekli bulunabilir. (Kar veya yağmur)

SICAKLIK VE YAĞIŞ GRAFİĞİ YORUMU



GRAFİK İLE İLGİLİ YORUMLAR

- 1- En sıcak ay temmuz, en soğuk ay ise ocaktır.
- 2- Kuzey Yarımküredeki bir merkeze aittir. (Sıcaklık grafiği dış bükey)
- 3- Yıllık sıcaklık farkı (en sıcak ay ile en soğuk ayın farkı) 25°C'dir.
- 4- Kar yağışı ve donma olayı görülmez. (Sıcaklık 0°C'nin altına düşmediğinden)
- 5- Yağış ile sıcaklık arasında ters orantı vardır. Sıcaklığın düşük olduğu dönemde yağış fazla iken, sıcaklığın yüksek olduğu dönemde yağış azdır.
- 6- En fazla yağış (maximum) kış mevsiminde, en az yağış (minimum) ise yaz mevsiminde düşmüştür.
- 7- En fazla yağış aralık, en az yağış ise ağustos

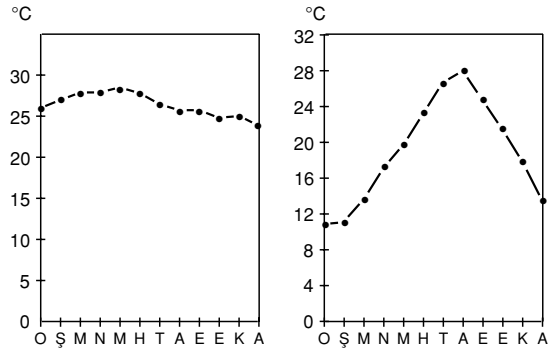
ayında düşmüştür.

- 8- Yazları sıcak ve kurak, kışları ise ılık ve yağışlı geçer. (Akdeniz iklim tipi)
- 9- Yıllık yağış miktarı yaklaşık 785 mm'dir. (12 ayın toplamı)
- 10- Yağışın mevsimlere göre dağılımı:

Aralık: 165 mm	Mart : 75 mm	Haziran : 15 mm	Eylül : 15
Ocak : 150 mm	Nisan: 45 mm	Temmuz:10 mm	Ekim : 55
+ Şubat: 120 mm	+ Mayıs: 30 mm	+ Ağustos: 0 mm	+ Kasım: 105
Kış : 435 mm	İlkbahar : 150 mm	Yaz : 25 mm	Sonbahar: 175 mm
% 54	% 18	% 5	% 23

- 11- Yağış rejimi düzensizdir.

SICAKLIK GRAFİKLERİ (Kuzey Yarımküre)

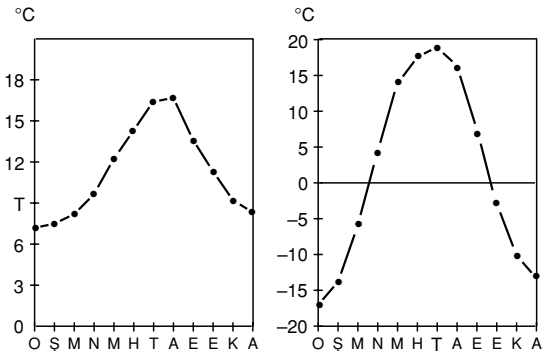


Ekvatorial İklim

- Yıl boyu yaz mevsimi yaşanır.
- Yıllık sıcaklık farkı çok az
- Kar yağışı, donma olayı yok

Akdeniz İklimi

- Dört mevsim yaşanır.
- Yıllık sıcaklık farkı belirgin
- Deniz etkisinde, ılıman iklim



Okyanus İklimi

- Dört mevsim yaşanır
- Okyanusun ılımanlaştırıcı etkisi belirgin.

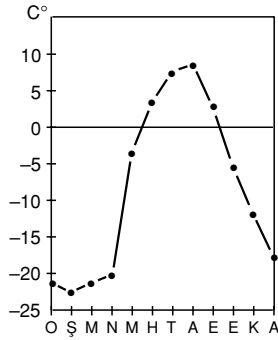
Sert Karasal İklim

- Dört mevsim belirgin
- Yıllık sıcaklık farkı çok fazla
- Sıcaklık eğrisi keskin hatlar çizmiş. (Karasalılık belirgin)
- Kar yağışı ve donma olayı fazla

KAVRAM DERSHANELERİ

KAVRAM DERSHANELERİ

Grafik Bilgisi



Tundra İklimi

- Yıl boyu kış mevsimi yaşanır.
- Kutba yakın iklim
- Kar yağışı ve donma olayı çok fazla

TABLO YORUMU

Türkiye'nin Ülke Gruplarına Göre İhracatı						
YILLAR	İhracat değeri (Milyon Dolar)			İhracat oranı (%)		
	1995	1996	1997	1995	1996	1997
Ülke Grupları	1995	1996	1997	1995	1996	1997
Batı Avrupa	11.500	12.050	13.000	53	52	49
AB Ülkeleri	11.050	11.500	12.300	51	49	46
Kuzey Amerika	1.600	1.700	2.100	7,5	7,5	8.2
ABD	1.500	1.600	2.000	7.0	7,1	7.7
Güney Amerika	144	159	227	0,7	0,7	0.9
Afrika Ülkeleri	2.000	2.100	2.050	9.2	9.2	8.4
Orta Doğu	2.300	2.500	2.600	10.8	10.6	9.9
Asya Ülkeleri	1.300	1.500	1.450	6.0	6.4	5.5
TOPLAM	31.394	33.109	35.827			

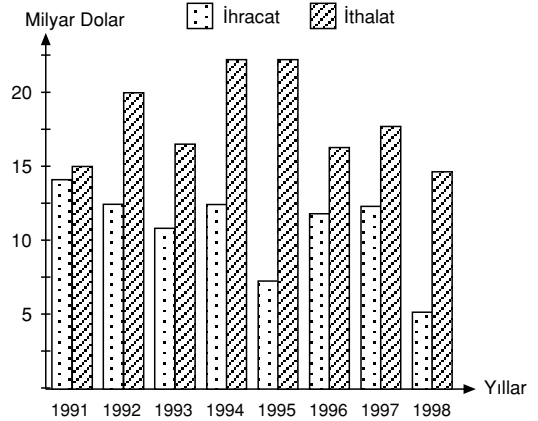
- 1- Batı Avrupa ülkeleri verilen yılların tümünde ihracatta ilk sırayı almaktadır. Onları sırasıyla Avrupa Birliği ve Ortadoğu Ülkeleri izlemektedir.
- 2- İhracatın en az olduğu grup Güney Amerika ülkeleridir.
- 3- Toplam ihracatımız verilen yılların tümünde sürekli olarak artmıştır.
- 4- Afrika ve Asya ülkeleri ile olan ihracatımızda dalgalanmalar (artış ve azalışlar) görülmektedir.
- 5- 1997 yılında AB ülkelerine yapılan ihracat ABD'ye yapılanın 5 katından fazladır.
- 6- Verilen yılların tümünde ihracat oranı sürekli olarak artan tek ülke grubu ABD'dir.
- 7- 1995 ve 1996 yılları arasında Kuzey Amerika, Güney Amerika ve Afrika ülkelerine yapılan ihracat oranında herhangi bir değişiklik olmamıştır.

- 8- Verilen yıllar arasında Ortadoğu ülkelerinin ihracat değeri sürekli artarken, aynı yıllarda ihracat oranı sürekli azalmıştır.

Hayvan Türleri	KESİLEN HAYAN SAYISI (Bin)				
	1992	1993	1994	1995	1996
KOYUN	7.400	6.800	7.600	5.500	5.600
SİĞİR	2.065	2.085	2.250	1.800	1.800
KIL KEÇİSİ	970	900	870	810	820
TİFTİK KEÇİSİ	70	57	42	30	26
MANDA	60	57	40	28	20
TOPLAM	10.565	9.899	10.802	8.176	8.226

- 1- Verilen yılların tümünde en çok kesilen hayvan koyun, en az kesilen hayvan ise mandadır.
- 2- Kesilen tiftik keçisi ile manda sayısı sürekli olarak azalmıştır.
- 3- 1993 yılında kesilen manda ve tiftik keçisi sayısı aynıdır.
- 4- Kesilen toplam hayvan sayısı yıllar itibarıyla dalgalanmalar göstermiştir.
- 5- 1993 yılında kesilen kıl keçisi 1995 yılında kesilen sığır sayısının yarısı kadardır.
- 6- Verilen yılların tümünde kesilen küçükbaş (koyun, keçi) hayvan sayısı, kesilen büyükbaş (sığır, manda) hayvan sayısından fazladır.
- 7- 1994 - 1995 yılları arasında tüm hayvan türlerinin kesiminde azalma olmuştur.
- 8- 1995 ve 1996 yıllarında kesilen sığır sayısı aynıdır.

SÜTUN GRAFİK YORUMU

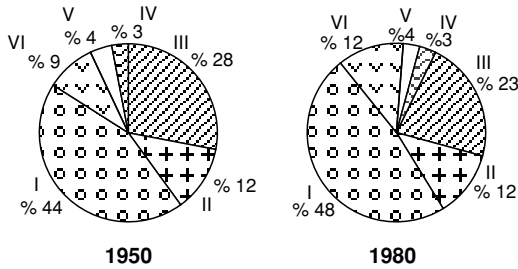


SÜTUN GRAFİK YORUMU

- 1- Verilen yılların tümünde ithalat ihracattan fazladır, dış ticaretimiz açık vermiştir.
- 2- İhracatın en fazla olduğu yıl 1991, en az olduğu yıl ise 1998'dir.
- 3- Dış ticaret açığının en az olduğu yıl 1991, en fazla olduğu yıl ise 1995'tir.
- 4- Gerek ihracatta, gerekse ithalatta yıllara göre dalgalanmalar görülmektedir.
- 5- 1994 - 1995 yıllarının ithalatı aynı olup, verilen yıllar içinde en fazladır.
- 6- 1995 yılı ihracatı 1991 yılı ithalatının yarısı kadardır.
- 7- Verilen yıllarda ithalat 15 milyar doların altına düşmemiştir.
- 8- 1992 ve 1997 yıllarının ihracat değeri aynıdır.
- 9- 1995 yılı ihracatı, aynı yıldaki ithalatın 1/3'ü kadardır.
- 10- 1995 ve 1998 yıllarının ihracatı, aynı yıllardaki ithalatın yarısından azdır.
- 11- 1991 ve 1998 yıllarının ithalat değerleri aynıdır.
- 12- İhracat 1991 - 1993 yılları arasında sürekli olarak azalırken, 1995 - 1997 yılları arasında sürekli olarak artmıştır.

Not : Dış ticaret açığı bir ülkede ithalatın ihracata oranla fazla olmasıdır.

DAİRE GRAFİK YORUMU



Yukarıdaki daire grafiklerde altı farklı bölgedeki, bir tarım ürününün 1950 ve 1980 yıllarındaki üretim payları verilmiştir.

DAİRE GRAFİKTEN ÇIKARTILABİLECEK YORUMLAR

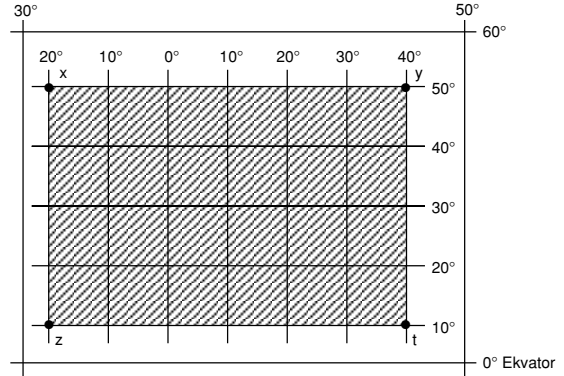
- 1- Üretimdeki payı en fazla olan bölge I numara, en az olan bölge ise IV numara ile gösterilmiştir.

- 2- 1980 yılında 1950 yılına göre II, IV ve V nolu bölgelerin üretimdeki paylarında bir değişiklik olmamıştır.
- 3- İki farklı yıl karşılaştırıldığında;
 - Üretimdeki payı en çok artan bölge VI, en fazla azalan bölge ise III nolu bölgedir.
- 4- Verilen tarım ürünü ülkenin altı farklı bölgesinde üretildiğine göre bu ülke koşullarına iyi uyum sağlamış demektir.

Not : Daire ve sütun grafiklerde ekim oranı ve üretim alanı karşılaştırılmışsa;

- ekim oranı az, üretim miktarı fazla ise **verim yüksek,**
- ekim oranı fazla, üretim miktarı az ise **verim düşüktür.**

MATEMATİK KONUM YORUMU



Yukarıda bir ülkenin matematik konumu (enlem ve boylam dereceleri) gösterilmiştir.

ÜLKE İLE İLGİLİ YORUM

- 1- Ülke 10° – 50° Kuzey enlemleri ile, 20° Batı, 40° Doğu boylamları arasında yer alır.
- 2- Ülke Ekvatorun kuzeyinde yer alır.
- 3- Ülkenin büyük kısmı başlangıç meridyeninin (Greenwich) doğusundadır.
- 4- Ülkenin en güneyi ile en kuzeyi arasındaki kuşuçuşu uzaklık 4440 km'dir. ($50^\circ - 10^\circ = 40^\circ \times 111 = 4440 \text{ km}$)
- 5- Ülkenin en batısı ile en doğusu arasında dört saatlik ($20^\circ \text{ Batı} + 40^\circ \text{ Doğu} = 60^\circ \times 4' = 240'$) zaman farkı vardır.

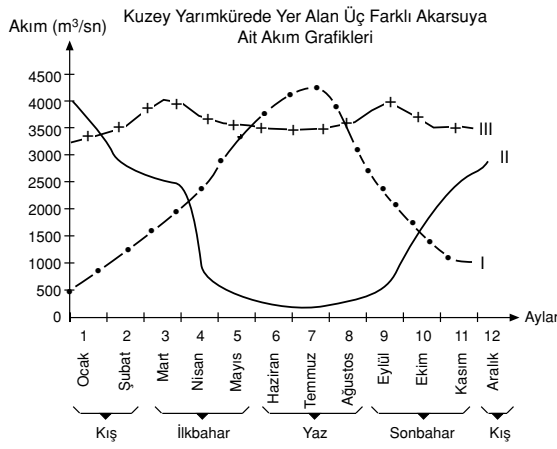
KAVRAM DERSHANELERİ

KAVRAM DERSHANELERİ

Grafik Bilgisi

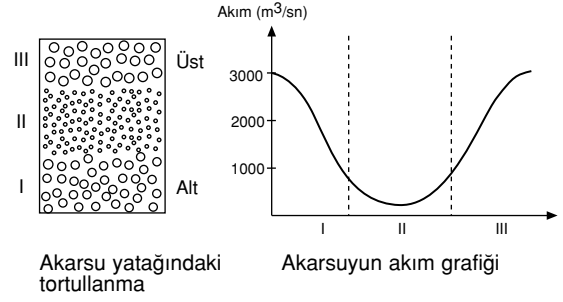
- Ülkenin güneyinden kuzeyine doğru gidildikçe sıcaklık ve Dünya'nın dönüş hızı azalır.
- Ülkenin doğusu ile batısı arasındaki zaman farkı fazla olduğundan birden fazla ortak saat kullanılır.
- Ülkenin uç noktalarının koordinatları;
 - Kuzeybatı köşesi (x) : 50° Kuzey, 20° Batı
 - Kuzeydoğu köşesi (y) : 50° Kuzey, 40° Doğu
 - Güneybatı köşesi (z) : 10° Kuzey, 20° Batı
 - Güneydoğu köşesi (t) : 10° Kuzey, 40° Doğu

AKARSU AKIM GRAFİKLERİ



YORUMLAR

- I ve II nolu akarsuların rejimleri düzensiz, III nolu akarsuyun rejimi ise düzenlidir.
- I nolu akarsuyun akım maksimumu yaz, minimumu ise kış mevsimindedir.
- III nolu akarsu mart ve eylül aylarında daha çok su taşımıştır.
- II nolu akarsuyun bulunduğu bölgede yaz kuraklığı belirgindir.
- Diğer koşullar (yatak eğimi) uygun ise III nolu akarsudan ulaşım (taşımacılık) amacıyla yararlanılabilir.
- Her üç akarsuyun akım maksimumları farklı mevsimlerde.
- III nolu akarsuyun bulunduğu bölgede her zaman yağış olduğundan tarımda sulama sorunu yaşanmaz.
- II nolu akarsuyun akım maksimumu kış, minimumu ise yaz mevsimindedir.
- I ve II nolu akarsuların nisan ve ekim aylarındaki akımları eşittir.



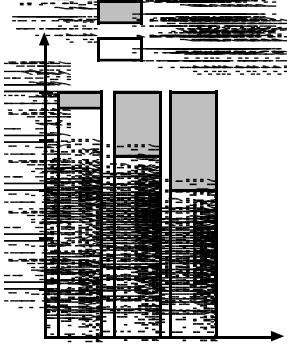
YORUMLAR

- I ve III nolu bölümlerde akım yüksek iken, II nolu bölümde akım düşüktür.
- Akarsuyun rejimi düzensizdir.
- Su seviyesi iki kere yükselmiş, bir kere alçalmıştır.
- Nehir taşımacılığına elverişli değildir.

KAVRAM DERSHANELERİ

KAVRAM DERSHANELERİ

1.

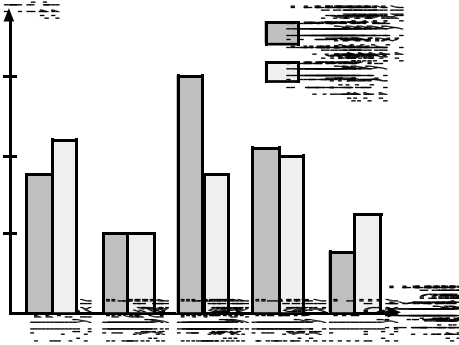


Grafikte 1990 yılında İstanbul, Marmara Bölgesi ve Türkiye'nin kır ve kent nüfus oranları verilmiştir.

Grafikteki bilgiler göz önüne alındığında, aşağıdaki yargılardan hangisine ulaşılamaz?

- A) Türkiye nüfusunun yarısından fazlası kentlerde yaşamaktadır.
 B) İstanbul'daki kent nüfusu oranı Marmara Bölgesi ortalamasının üzerindedir.
 C) Marmara Bölgesi'ndeki kır nüfusu oranı İstanbul'dakinin üç katıdır.
 D) Marmara Bölgesi'nde nüfus dağılışı düzenlidir.
 E) Marmara Bölgesi'ndeki nüfusun % 20'den fazlası kırsal kesimde yaşamaktadır.

2.

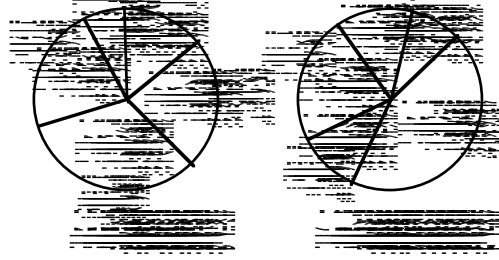


Bir bölgede doğum oranının ölüm oranından fazla olması nüfusun arttığını gösterir.

Buna göre yukarıdaki grafikte doğum ve ölüm oranları verilen bölgelerin hangisinde nüfus artış hızı en yüksektir?

- A) I
 B) II
 C) III
 D) IV
 E) V

3.

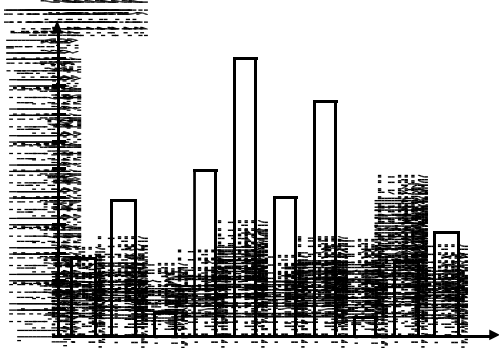


Bir tarım ürününün ekim alanına oranla üretim oranı ne kadar fazla artmışsa o ürünün verimi o kadar fazladır.

Buna göre yukarıda ekim alanı ve üretim oranı verilen ürünlerin hangisinde birim alandan alınan verim en yüksektir?

- A) I
 B) II
 C) III
 D) IV
 E) V

4. Aşağıdaki grafikte Türkiye ve Marmara Bölgesi'nde, 1996 yılında kişi başına düşen bitkisel üretim değerleri gösterilmiştir.



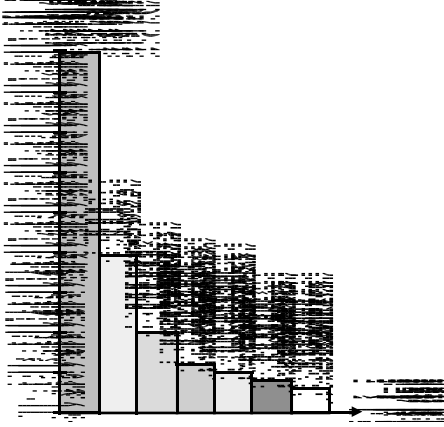
Grafikteki bilgilere dayanarak aşağıdaki yargılardan hangisine ulaşılamaz?

- A) Marmara Bölgesi'nin bitkisel üretim değeri Türkiye ortalamasının altındadır.
 B) İstanbul ve İzmit illerinin bitkisel üretim değerleri toplamı Yalova'dakinden fazladır.
 C) Çanakkale'deki bitkisel üretim değeri, Tekirdağ'dakinin yaklaşık iki katıdır.
 D) Marmara Bölgesi'ndeki beş ilin üretim değeri Türkiye ortalamasının üstündedir.
 E) Yalova'daki bitkisel üretim değeri Marmara Bölgesi'nin ortalama üretim değerine yakındır.

KAVRAM DERSHANELERİ

KAVRAM DERSHANELERİ

5.



Yukarıdaki grafikte Türkiye'de tütün üretiminin bölgelere göre dağılışı verilmiştir.

Grafikteki bilgilerden hareketle hangi yargıya varılamaz?

- A) Tütün üretiminin yarıdan fazlasını kıyı bölgeleri verir.
- B) İç Anadolu Bölgesinin Türkiye tütün üretimine katkısı hiç yoktur.
- C) Akdeniz ve Doğu Anadolu bölgelerinin tütün üretimleri birbirine yakındır.
- D) En kaliteli tütünler Karadeniz Bölgesinde üretilmektedir.
- E) Ege Bölgesi tütün üretiminde ilk sırayı alır.

6.

Yıl	Azerbaycan	Kazakistan	Kırgızistan	Türkmenistan
1995	10	15	12	18
1996	12	18	14	20
1997	14	20	16	22
1998	16	22	18	24
1999	18	24	20	26
2000	20	26	22	28
2001	22	28	24	30
2002	24	30	26	32
2003	26	32	28	34
2004	28	34	30	36
2005	30	36	32	38
2006	32	38	34	40
2007	34	40	36	42
2008	36	42	38	44
2009	38	44	40	46
2010	40	46	42	48
2011	42	48	44	50
2012	44	50	46	52
2013	46	52	48	54
2014	48	54	50	56
2015	50	56	52	58
2016	52	58	54	60
2017	54	60	56	62
2018	56	62	58	64
2019	58	64	60	66
2020	60	66	62	68
2021	62	68	64	70
2022	64	70	66	72
2023	66	72	68	74
2024	68	74	70	76
2025	70	76	72	78
2026	72	78	74	80
2027	74	80	76	82
2028	76	82	78	84
2029	78	84	80	86
2030	80	86	82	88

Yukarıdaki tabloda yıllara göre Türk Cumhuriyetlerindeki Türk sermayeli yatırımlar verilmiştir.

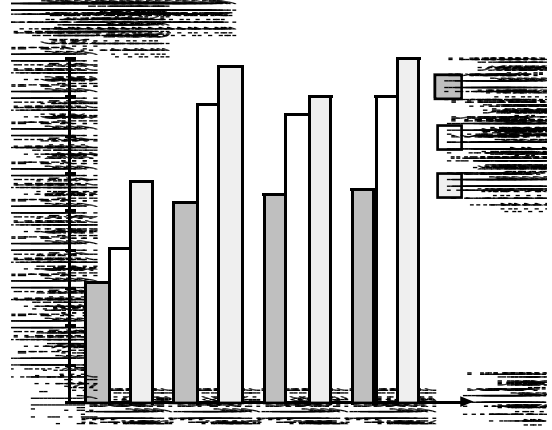
Yalnızca tablodaki bilgilere dayanarak aşağıdaki yargılardan hangisine ulaşılamaz?

- A) Azerbaycan'da Türk sermayeli yatırımlar sürekli olarak artmıştır.
- B) 1996 yılında yatırım sayısının en fazla olduğu ülke Kazakistan'dır.
- C) 1995 yılında verilen ülkelerin tümünde bir önceki yıla göre yatırım sayısı artmıştır.
- D) 1998 yılında yatırım sayısı en az olan ülke Kırgızistan'dır.
- E) Türkmenistan'da 1995-1997 yılları arasında yatırım sayısı sürekli olarak azalmıştır.

KAVRAM DERSHANELERİ

KAVRAM DERSHANELERİ

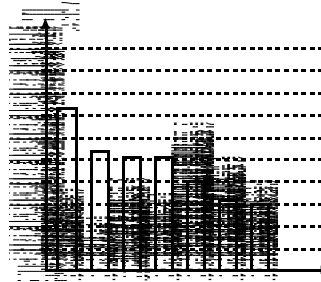
7. Aşağıdaki grafikte Türkiye, Marmara Bölgesi ve İstanbul'da yıllara göre kişi başına düşen milli gelir miktarı verilmiştir.



Bu grafikteki bilgilere dayanarak aşağıdaki yargılardan hangisine ulaşılamaz?

- A) Marmara Bölgesinde kişi başına düşen milli gelir verilen yılların tümünde Türkiye ortalamasının üstündedir.
- B) Marmara Bölgesindeki milli gelir dokuz yıl içerisinde % 100 artış göstermiştir.
- C) İstanbul'da milli gelirin Türkiye ortalamasından fazla olması nüfusun fazla olması ile ilgilidir.
- D) Verilen yıllarda Türkiye'de kişi başına düşen milli gelir sürekli olarak artmıştır.
- E) İstanbul'da kişi başına düşen milli gelirin en yüksek olduğu yıl 1996'dır.

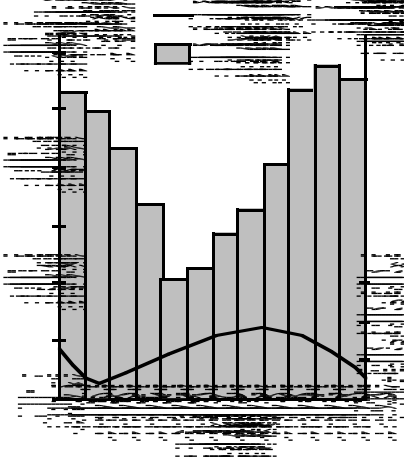
8. Aşağıdaki grafikte Coğrafi bölgelerimizdeki kentleşme oranları verilmiştir.



Buna göre bu grafikten, aşağıdakilerden hangisi ile ilgili bilgi elde edilebilir?

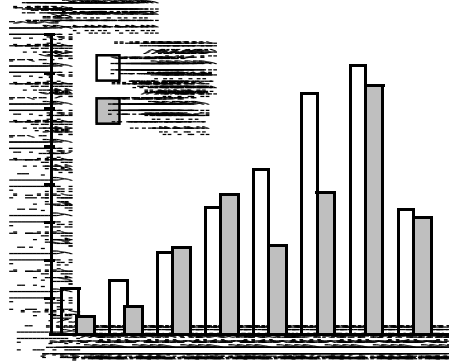
- A) Ülkemizin toplam nüfusu
- B) En az nüfuslu bölge
- C) Bölgelerimizin göçe katılma oranları
- D) Bölgelerimizdeki kırsal nüfus oranları
- E) Bölgelerimizin nüfus sıralaması

9. Aşağıda bir yörenin aylık ortalama sıcaklık ve yağış grafiği verilmiştir.



Grafikten yararlanılarak bu yöreyle ilgili aşağıdaki bilgilerden hangisi elde edilemez?

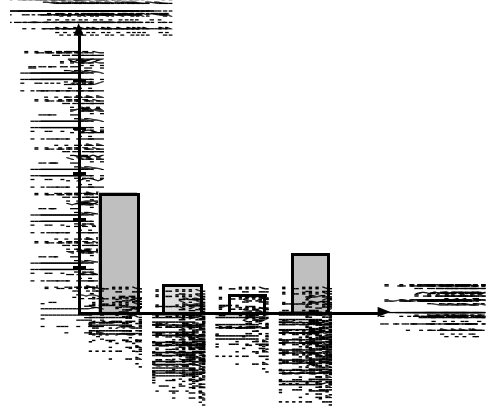
- A) Yağışın mevsimlere dağılışı
B) Yıllık sıcaklık farkı
C) En fazla yağış alan ay
D) Denizden uzaklık
E) En soğuk ay
10. Aşağıda Türkiye'nin 1990 - 1997 yılları arasındaki büro mobilyaları dış ticaret grafiği verilmiştir.



Bu grafikteki bilgilere dayanarak aşağıdaki sonuçlardan hangisine ulaşamaz?

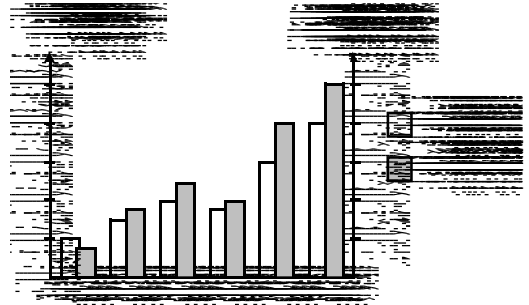
- A) İhracat ile ithalat arasındaki farkın en az olduğu yıl 1992'dir.
B) İhracat 1990-1996 yılları arasında sürekli artmıştır.
C) İhracat ve ithalatın en fazla olduğu yıl 1996'dır.
D) İthalatta en büyük düşüş 1993 - 1994 yılları arasında gerçekleşmiştir.
E) 1992 - 1994 yılları arasında büro mobilyaları ihracatı yaklaşık 2 katına çıkmıştır.

11. Aşağıdaki grafikte Kuzey Yarımküredeki bir bölgeye düşen yağışın, mevsimlere dağılışı oranı verilmiştir.



Grafiğe bakılarak aşağıdaki yargıların hangisine ulaşamaz?

- A) Yaz yağışı oranı azdır.
B) En yağışlı mevsim kıştır.
C) Yağış rejimi düzensizdir.
D) Sonbahar yağışı oranı yaz yağışı oranının iki katından fazladır.
E) Kış yağışları kar şeklinde düşmektedir.
12. Aşağıdaki sütun grafikte 1993 - 1998 yılları arasında bir ülkeye gelen turist sayısı ile elde edilen turizm gelirleri verilmiştir.



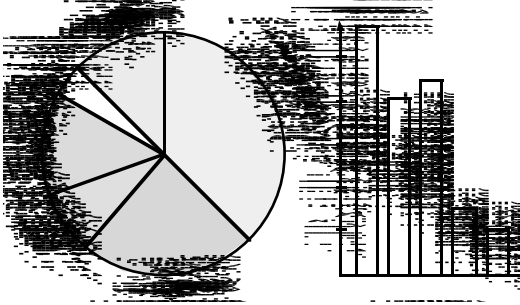
Bu grafikteki bilgilere dayanarak aşağıdaki bilgilerden hangisine ulaşamaz?

- A) Turizm gelirlerinde bir önceki yıla göre en fazla artış 1997 yılında gerçekleşmiştir.
B) Altı yıl içinde turist sayısı yaklaşık 4 katına çıkmıştır.
C) 1993 yılında kişi başına düşen turizm geliri en azdır.
D) Ülkeye altı yıl içinde gelen turist sayısı 50 milyondan fazladır.
E) 1996 yılından sonra turist sayısı ve turizm gelirleri sürekli olarak artmıştır.

KAVRAM DERSHANELERİ

KAVRAM DERSHANELERİ

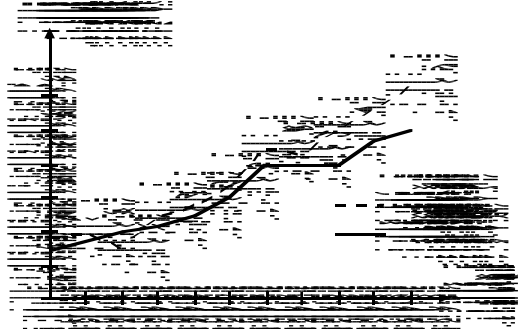
13. Aşağıdaki daire grafikte bir bölgedeki tarım ürünlerinin ekim alanları, sütun grafikte ise bu alanlarda yetiştirilen ürünlerin üretim miktarları verilmiştir.



Yalnızca grafikteki bilgilerden yararlanarak aşağıdaki yargılardan hangisine ulaşılabilir?

- A) Ekim alanları ve üretim miktarları orantılıdır.
- B) Gerek ekim alanları, gerekse üretim miktarında tahıllar ilk sırayı alır.
- C) Tahıl ekim alanlarında sulama sorunu nedeniyle üretim azdır.
- D) Mısır ve nohut ekim alanlarında modern yöntemlere bağlı olarak verim yüksektir.
- E) Birim alandan elde edilen verim arpada en yüksektir.

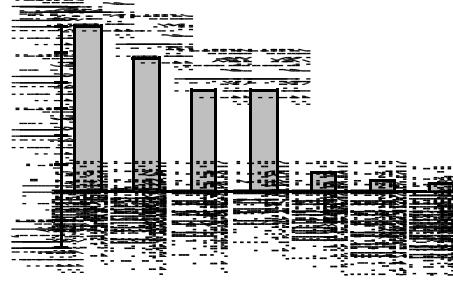
14. Aşağıdaki grafikte Türkiye'nin yıllara göre çimento üretim ve tüketim miktarları verilmiştir.



Bu grafikteki bilgilerden hareketle aşağıdaki yargılardan hangisine ulaşamaz?

- A) Çimento üretim ve tüketiminin aynı olduğu yıllar vardır.
- B) 1994 yılından sonra üretim ile tüketim arasındaki fark artmıştır.
- C) Çimento tüketimi sürekli olarak artmıştır.
- D) 1993 - 1994 yılları arasında çimento üretimi azalmıştır.
- E) 1993 ve 1995 yıllarındaki çimento üretimi aynıdır.

- 15.

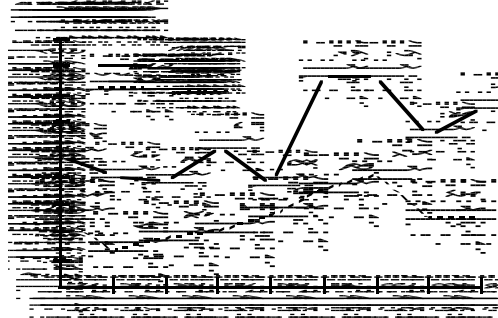


Yukarıdaki grafikte yıllık nüfus artış oranları verilmiştir.

Bu grafikteki bilgilere dayanarak aşağıdaki yargılardan hangisine ulaşamaz?

- A) Türkiye'deki nüfus artış hızı dünya ortalamasının üzerindedir.
- B) Nüfus artış hızı Afrika'da en fazladır.
- C) Almanya ve İngiltere'de ki nüfus artış hızı düşüktür.
- D) Verilen kıtalar içerisinde nüfus artış oranı en düşük olanı Avrupa'dır.
- E) Almanya'nın nüfus artış oranı Avrupa ortalamasına eşittir.

16. Türkiye'nin 1989-1997 yılları arasındaki alüminyum dış ticareti aşağıdaki gibidir.



Bu grafikteki bilgilere dayanarak aşağıdaki yargılardan hangisine ulaşamaz?

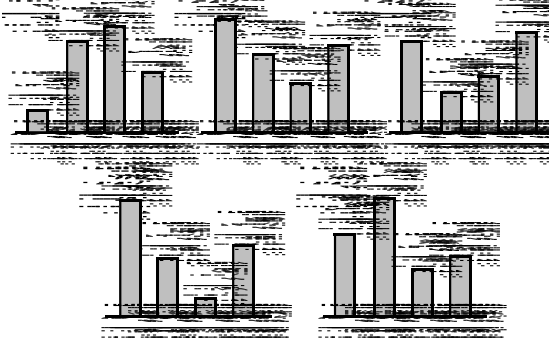
- A) İhracatta en büyük azalma 1995 - 1996 yılları arasında yaşanmıştır.
- B) 1995 yılında ithalat en üst düzeye çıkmıştır.
- C) İhracat nüfus artışına paralel bir seyir izlemiştir.
- D) 1996 - 1997 yılları arasında ithalatta bir değişme olmamıştır.
- E) İhracatta en büyük artış 1993 - 1994 yılları arasında gerçekleşmiştir.

KAVRAM DERSHANELERİ

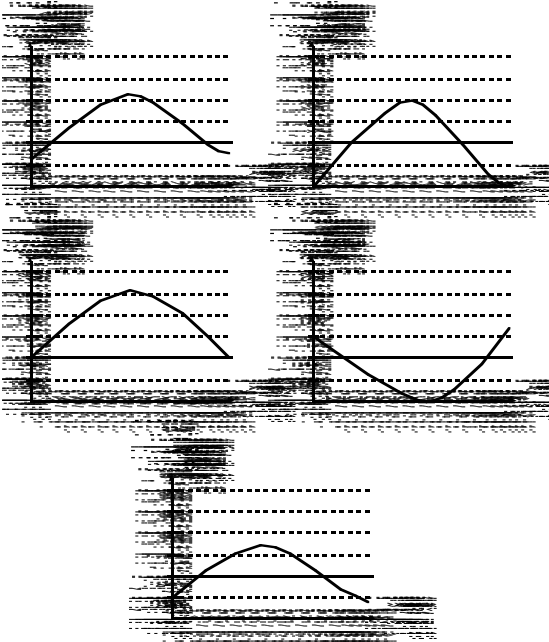
KAVRAM DERSHANELERİ

17. "Yaz mevsiminin kurak geçtiği bölgelerde tarım toprakları nadasa bırakılır."

Buna göre aşağıdaki grafiklerde mevsimlere göre yağış dağılımı verilen bölgelerin hangisinde nadasa duyulan gereksinim en fazladır?



18. Aşağıda aylara göre sıcaklık grafiği verilen merkezlerden hangisi Güney Yarımküredeki bir merkeze ait olabilir?



19.

Yıl	Üretici Sayısı	Üretim Miktarı
1985	100	1000
1980	150	1500
1990	200	2000
1995	250	2500
2000	300	3000

Yukarıdaki tabloda yıllara göre pamuk üretimi ve üretici sayısı verilmiştir.

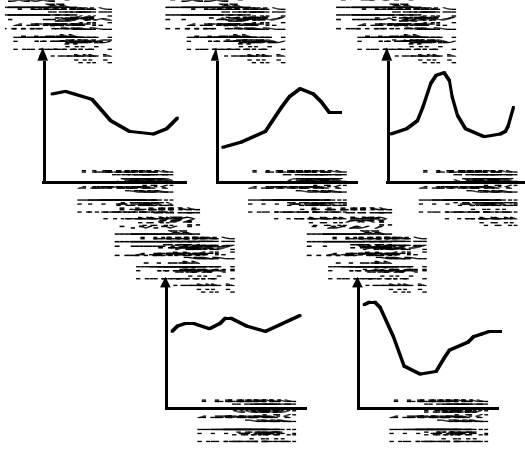
Buna göre hangi yılda üretici başına düşen üretim miktarı en fazladır?

- A) 1985 B) 1980 C) 1990
D) 1995 E) 2000

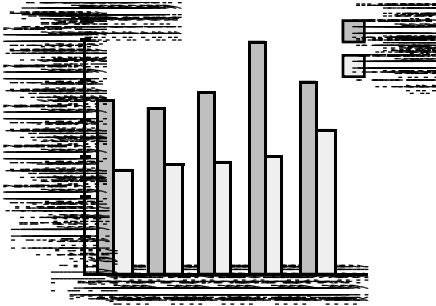
KAVRAM DERSHANELERİ

KAVRAM DERSHANELERİ

1. Aşağıda yıllık akım grafiği verilen nehirlerden hangisinin havzasında yağışın daha düzenli olduğu söylenebilir?



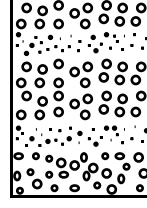
2. Aşağıdaki grafikte Türkiye'nin 1990-1994 yılları arasındaki ithalat ve ihracat miktarları verilmiştir.



Yalnızca grafikteki bilgilere bakılarak aşağıdakilerden hangisine ulaşamaz?

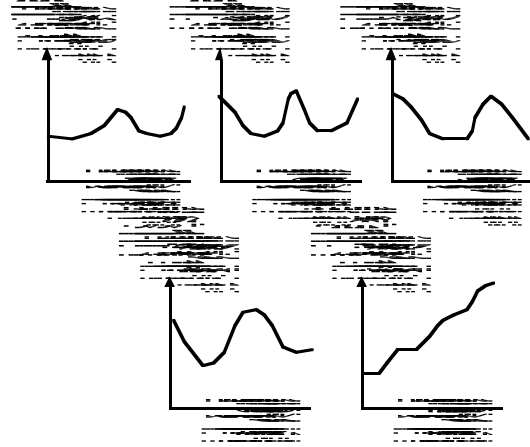
- A) İhracat sürekli olarak artmıştır.
 B) Verilen yılların tümünde ithalat ihracattan fazladır.
 C) İthalat ile ihracat arasındaki fark 1993 yılında en fazladır.
 D) 1993 yılındaki ithalat 1992 yılı ihracatının iki katına yakındır.
 E) İhracatta sanayi ürünlerinin payı sürekli artmıştır.

- 3.

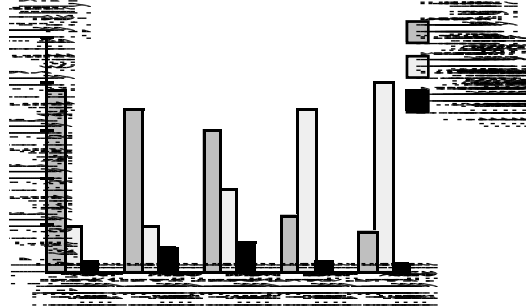


Yanda bir akarsuyun biriktirme alanının dikine kesiti verilmiştir.

Buna göre aşağıdaki akım grafiklerinden hangisi bu akarsuya ait olabilir?



4. Aşağıdaki grafikte Türkiye'nin ihracatındaki mal gruplarının yıllara göre payları verilmiştir.



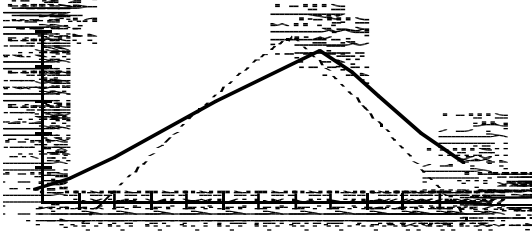
Grafikteki bilgilerden hareketle aşağıdaki yargılardan hangisine ulaşamaz?

- A) Sanayi ürünleri ihracatında tekstil ilk sırayı almaktadır.
 B) İhracattaki payı en düşük olan sektör madenciliktir.
 C) Tarımın ihracattaki payı giderek azalmıştır.
 D) Madencilik sektörü ihracatında dalgalanmalar görmektedir.
 E) Sanayinin ihracattaki payı giderek artmıştır.

KAVRAM DERSHANELERİ

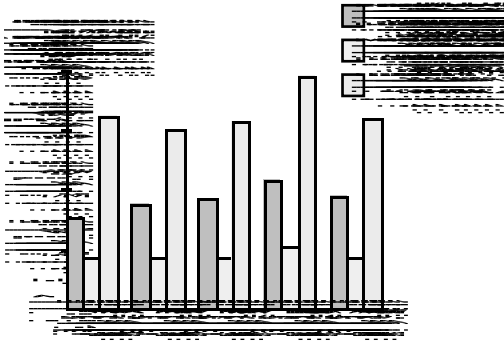
KAVRAM DERSHANELERİ

5. Aşağıda farklı iki merkezin aylara göre sıcaklık grafiği verilmiştir.



Yalnızca bu grafikteki bilgilere dayanarak aşağıdaki sonuçlardan hangisine ulaşamaz?

- A) İki merkez arasındaki sıcaklık farkı yazın azalmakta, kışın artmaktadır.
 B) Merkezlerin her ikisinde aynı yarımkürededir.
 C) B merkezindeki sıcaklık farkı A merkezine oranla fazladır.
 D) A ve B merkezleri aynı enlem üzerindedir.
 E) B merkezinde kış yağışları kar şeklindedir.
6. Aşağıdaki grafikte 1990-1994 yılları arasında Türkiye'nin farklı madde gruplarına göre ithalatı verilmiştir.



Yalnızca bu grafikteki bilgilere dayanarak aşağıdakilerden hangisi söylenemez?

- A) 1990 ve 1992 yıllarındaki hammadde ithalatı birbirine yakındır.
 B) Tüketim malları payının en yüksek olduğu yıl 1993'tür.
 C) Hammaddeler içinde en büyük pay petrolüdür.
 D) Tüketim malları ithalatındaki değişim yavaştır.
 E) 1991 yılı hammadde ithalatı 1990 yılı yatırım malları ithalatının iki katıdır.

- 7.

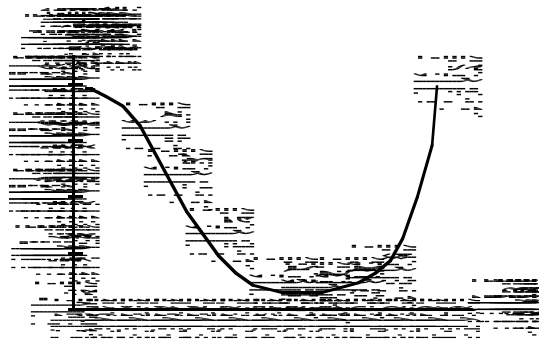


Yukarıdaki grafikte Türkiye'nin 1970 ve 1990 yıllarında mal gruplarına göre ihracatı verilmiştir.

Buna göre aşağıdaki sonuçlardan hangisine ulaşamaz?

- A) Verilen yıllarda sanayi ürünleri ihracatı artmıştır.
 B) Tarım ürünlerinin ihracattaki payı azalmıştır.
 C) Tarım ürünlerinin üretimi eskiye oranla azalmıştır.
 D) Sanayi ürünlerinin payı dört kat artmıştır.
 E) Madencilik payı beş kat azalmıştır.

- 8.



Yukarıdaki grafikte Kuzey Yarımküredeki bir akarsuyun yıllık akım grafiği verilmiştir.

Buna göre aşağıdaki yargılardan hangisi yanlıştır?

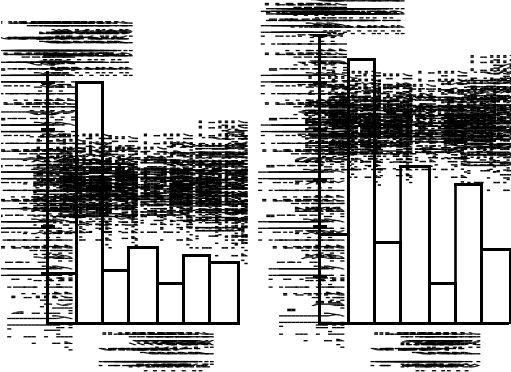
- A) Havzasında kışlar yağışlıdır.
 B) En düşük akım yaz aylarındadır.
 C) Kış yağışları kar şeklindedir.
 D) Taşımacılığa elverişli değildir.
 E) Rejimi düzensizdir.

KAVRAM DERSHANELERİ

KAVRAM DERSHANELERİ

Grafik Bilgisi

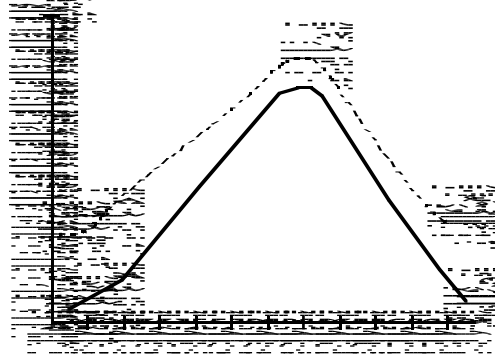
9. Aşağıdaki grafiklerde Türkiye'nin 1995 yılında ihracat ve ithalat yaptığı ülkeler verilmiştir.



Yalnızca grafikteki bilgilere dayanılarak aşağıdaki yargılardan hangisine ulaşamaz?

- A) En çok alışveriş yaptığımız ülke Almanya'dır.
B) İhracatımızda ilk sırayı sanayi ürünleri almaktadır.
C) En az alışveriş yaptığımız ülke Hollanda'dır.
D) ABD'ye olan ihracatımız ithalatımızın yarısı kadardır.
E) İngiltere ve Fransa'ya ihracatımız birbirine yakındır.

10.

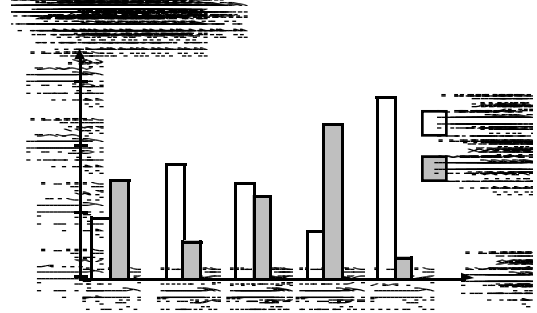


Yukarıdaki grafikte farklı iki merkezin aylara göre sıcaklıkları verilmiştir.

Grafiğe bakılarak aşağıdakilerden hangisi söylenemez?

- A) Y merkezindeki yıllık sıcaklık farkı X merkezindekine oranla fazladır.
B) Her iki merkezde Kuzey Yarımkürededir.
C) Y merkezinin kış yağışları kar şeklindedir.
D) X merkezinde kışlar ılık geçer.
E) X merkezinde yaz mevsimi Y merkezinden sıcaktır.

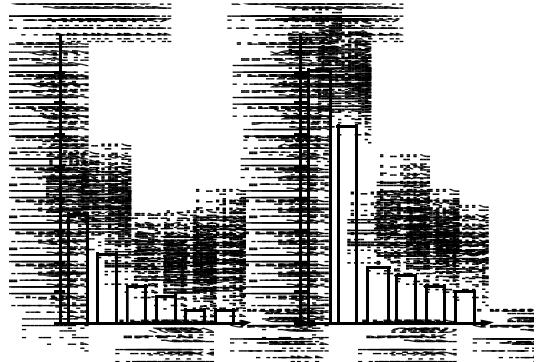
11. Aşağıdaki grafikte beş farklı bölgenin yıllık enerji üretim ve tüketim miktarları verilmiştir.



Buna göre hangi iki bölge dışarıdan enerji almak zorundadır?

- A) I ve V
B) II ve III
C) II ve V
D) I ve IV
E) III ve IV

12. Aşağıdaki grafiklerde 1950 ve 1996 yıllarında Dünya'nın en kalabalık nüfuslu ülkeleri verilmiştir.



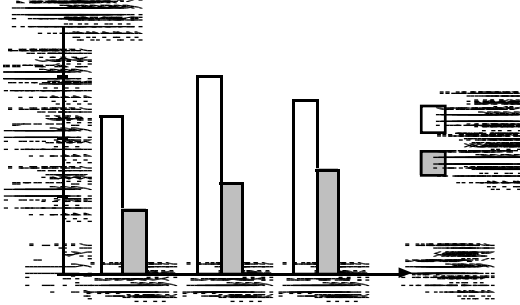
Bu grafikler karşılaştırıldığında aşağıdaki yargılardan hangisine ulaşamaz?

- A) Her iki yılda da ilk üç sırayı aynı ülkeler almaktadır.
B) 46 yıllık süreçte Hindistan'ın nüfusu yaklaşık üç katına çıkmıştır.
C) 1950 yılında nüfusu en az olan ülke Endonezya'dır.
D) Verilen yıllarda nüfusu aynı kalan tek ülke ABD'dir.
E) 1996 yılında ABD, Endonezya, Brezilya ve Rusya nüfuslarının toplamı Çin'inkinden azdır.

KAVRAM DERSHANELERİ

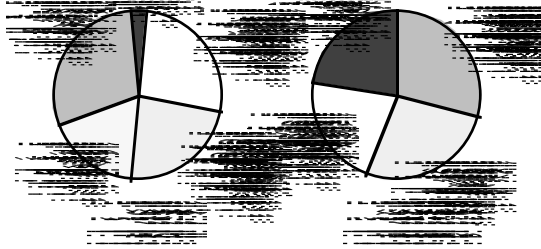
KAVRAM DERSHANELERİ

13. Aşağıdaki grafikte 1996 - 1998 yılları arasında Türk Cumhuriyetleriyle ticaretimiz verilmiştir.



Aşağıdakilerden hangisi bu grafikten çıkartılabilecek bir sonuç değildir?

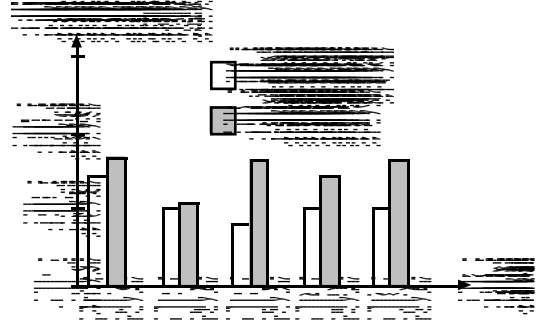
- A) İhracatta ilk sırayı sanayi ürünleri almaktadır.
 B) İhracat ile ithalat arasındaki fark 1998 yılında en azdır.
 C) 1997 yılı ihracatı 1996 - 1997 yılları ithalatı toplamından fazladır.
 D) Verilen yıllarda ithalat sürekli olarak artmıştır.
 E) Verilen yıllar içerisinde ihracatta dalgalanmalar gözlenmektedir.
14. Aşağıdaki grafiklerde Dünya ve Türkiye'de topraklardan faydalanma oranları verilmiştir.



Yalnızca bu grafikteki bilgilere bakılarak aşağıdaki yargılardan hangisine varılamaz?

- A) Ülkemizdeki orman oranı Dünya ortalamasının altındadır.
 B) Türkiye'de çöl alanı bulunmaz.
 C) Ülkemizde en geniş yeri ekili ve dikili alanlar tutmaktadır.
 D) Türkiye'deki mera alanlarının bir kısmı tarım arazisi haline getirilmiştir.
 E) Dünya'daki çayır ve otlakların oranı Türkiye'dekinden fazladır.

15. Aşağıdaki grafikte bir bölgenin gerçek ve izdüşüm alanları verilmiştir.

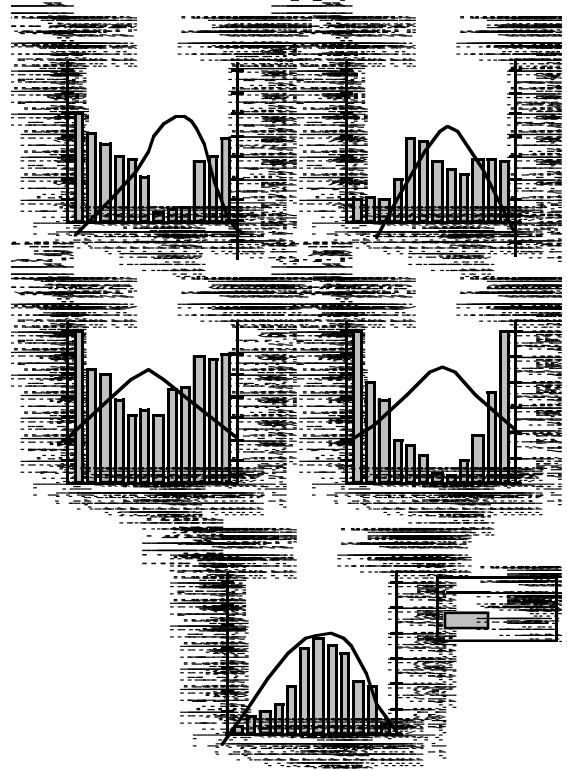


Gerçek alan ile izdüşüm alan arasındaki fark fazla ise yerşekilleri engebelidir.

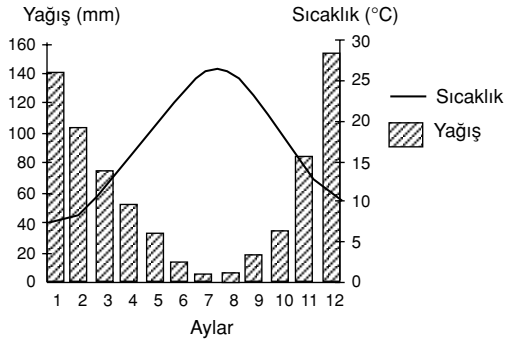
Buna göre kaç numaralı bölgede yerşekillerinin daha düz olduğu söylenebilir?

- A) 1 B) 2 C) 3
 D) 4 E) 5

16. En sıcak ve en soğuk ay ortalamaları arasındaki sıcaklık farkı 20°C 'yi geçmeyen ve yıl boyunca bol ve düzenli yağış isteyen bir kültür bitkisi aşağıdaki grafiklerin hangisinde gösterilen iklim tipinde yetiştirilebilir?

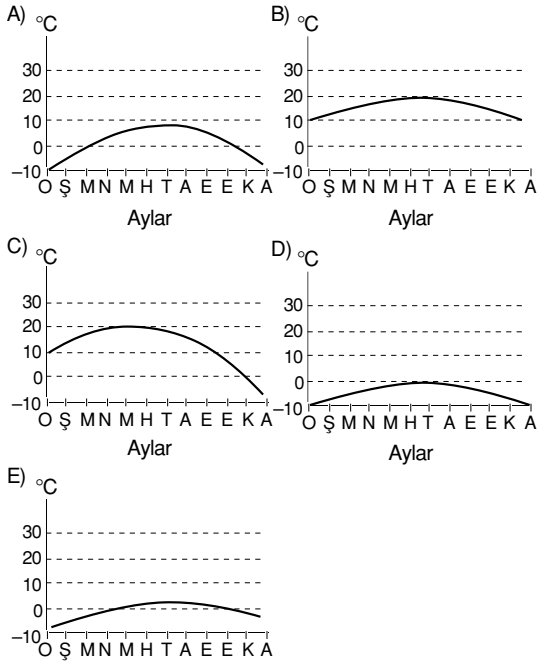


1. Aşağıda bir yörenin aylık ortalama sıcaklık ve yağış grafiği verilmiştir.

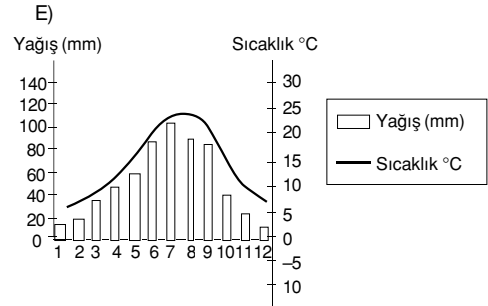
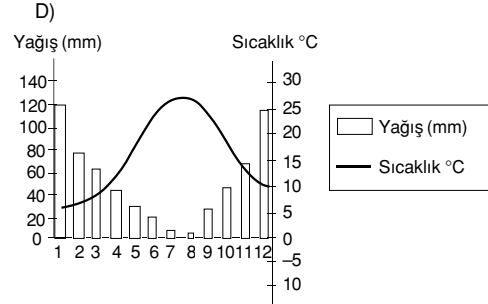
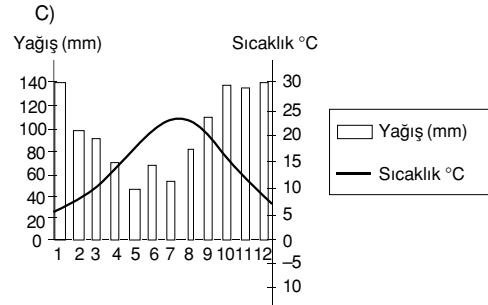
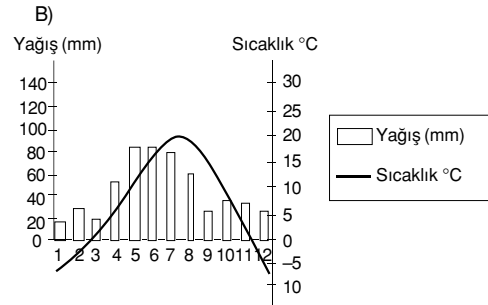
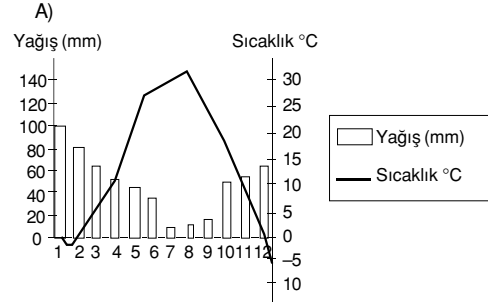


Grafikten yararlanılarak bu yöreyle ilgili aşağıdaki bilgilerden hangisi elde edilmez?

- A) Yıllık ortalama yağış tutarı
 B) Yıllık ortalama sıcaklık değeri
 C) Deniz seviyesinden yüksekliği
 D) Hangi yarım kürede olduğu
 E) Yağışın mevsimlere dağılışı
2. En sıcak ve en soğuk ay ortalamaları arasındaki sıcaklık 15° santigratı geçmeyen bir bölgede bütün mevsimlerdeki yağışlar yağmur olarak düşüyorsa bu bölgenin yıllık sıcaklık grafiği aşağıdakilerden hangisine benzer?



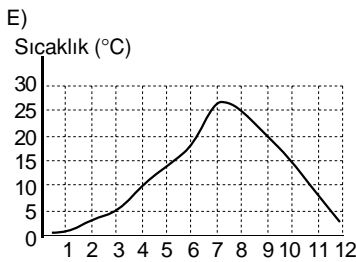
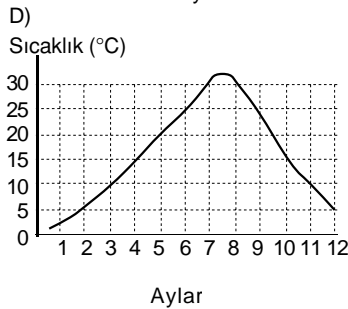
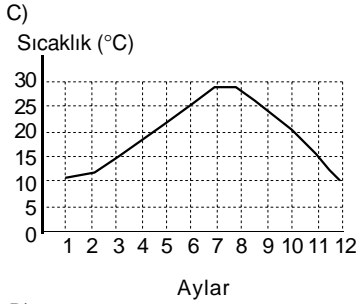
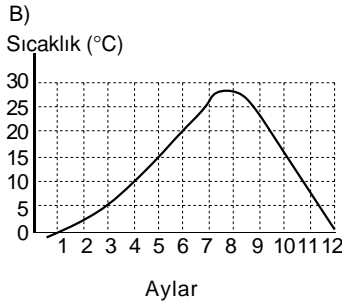
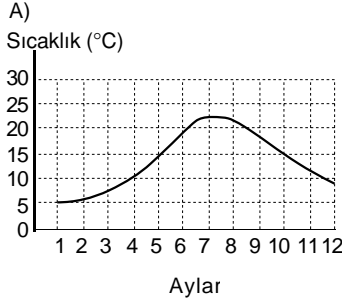
3. Yazları sıcak ve kurak, kışları ise ılık ve yağışlı geçen yerlerde yetişen, soğuğa dayanıksız bir kültür bitkisi aşağıdaki grafiklerin hangisinde gösterilen iklim tipinde yetiştirilebilir?



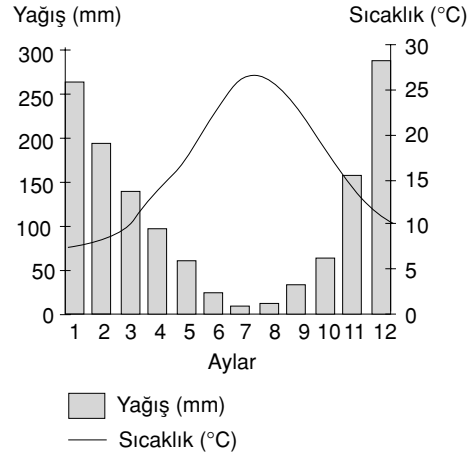
KAVRAM DERSHANELERİ

KAVRAM DERSHANELERİ

4. Ortalama sıcaklığı 20 derecenin üstünde olan ay yaz ayı kabul edilirse, aşağıda yıllık sıcaklık grafiği görülen yörelerin hangisinde yaz süresi en uzundur?

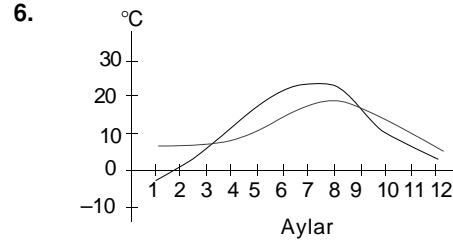


5. Aşağıda bir yerin yağış ve sıcaklık grafiği verilmiştir.



Grafikteki bilgiler göz önüne alındığında, bu yerle ilgili olarak aşağıdaki yargılardan hangisine ulaşamaz?

- A) Kuzey Yarımkürede yer almaktadır.
- B) Yıllık yağış miktarı 750 mm'nin üstündedir.
- C) Kar örtüsü ocak ayı boyunca yerde kalır.
- D) En yağışlı mevsim kışdır.
- E) En sıcak ay temmuzdur.



Yukarıda iki merkeze ait aylık ortalama sıcaklık grafiği verilmiştir.

Bu grafikte sıcaklık eğrilerinin kesişmesi aşağıdakilerden hangisini gösterir?

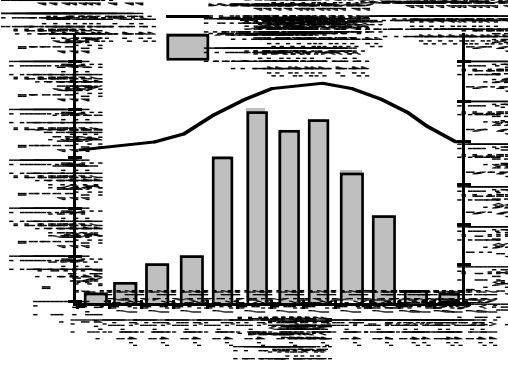
- A) Sıcaklığın bir merkezde azalırken diğerinde yükseldiğini
- B) Bazı dönemlerde sıcaklığın her iki merkezde de aynı olabildiğini
- C) İki merkezin de aynı enlem üzerinde bulunduğunu
- D) Merkezlerin denizden yüksekliklerinin farklı olduğunu
- E) İki merkezin birbirine yakın olduğunu

KAVRAM DERSHANELERİ

KAVRAM DERSHANELERİ

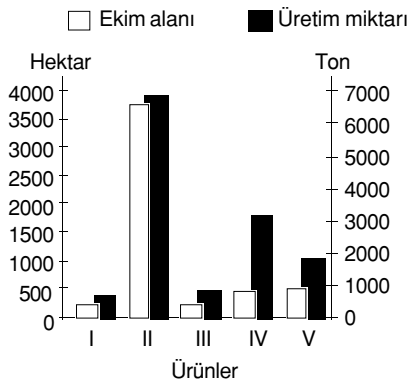
Grafik Bilgisi

7. Aşağıda Kuzey Yarımkürede yer alan bir yörenin aylık ortalama sıcaklık ve yağış grafiği verilmiştir.



Grafikteki bilgiler göz önüne alındığında bu yörenin iklim özellikleri aşağıdakilerden hangisinde doğru olarak verilmiştir?

- A) Yazlar kurak kışlar serin ve en yağışlı mevsim kış
 B) Yaz ve kış sıcaklıkları arasındaki fark az ve en yağışlı mevsim ilkbahar
 C) Yaz ve kış sıcaklıkları arasındaki fark az ve en yağışlı mevsim yaz
 D) Kışlar çok soğuk ve en yağışlı mevsim yaz
 E) Kışlar soğuk ve en yağışlı mevsim sonbahar
8. Aşağıdaki grafikte, bir bölgede yetiştirilen beş farklı ürünün belli bir yıldaki ekim alanları ve üretim miktarları verilmiştir.

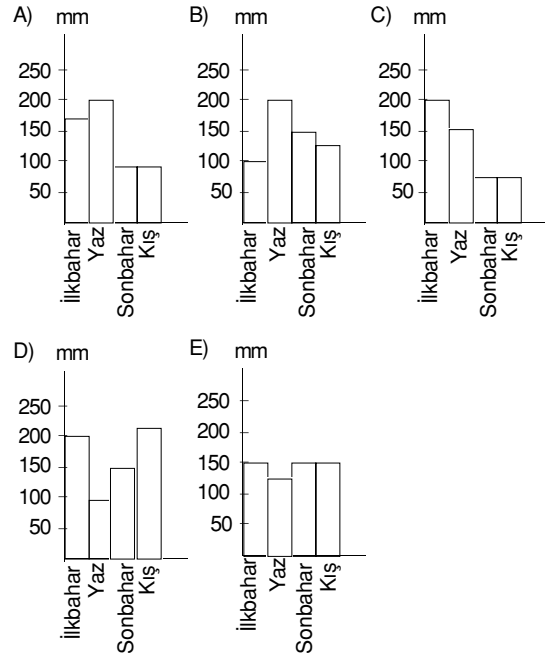


Grafikteki bilgilere göre, bu beş ürünün hangisinde söz konusu yılda birim alandan alınan verim en düşüktür?

- A) I B) II C) III
 D) IV E) V

9. Ocak26 Temmuz.....59
 Şubat.....30 Ağustos.....47
 Mart.....32 Eylül.....30
 Nisan.....48 Ekim.....39
 Mayıs.....87 Kasım.....29
 Haziran.....84 Aralık.....42

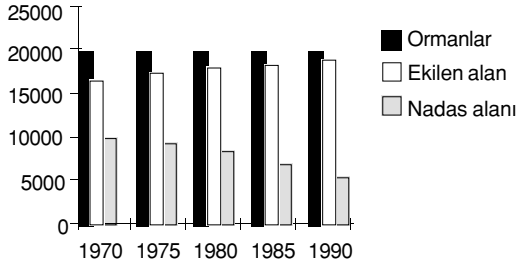
Yukarıdaki aylık yağış ortalamaları verilen bir gözlemevinin mevsimlere göre yağış durumu gösteren grafik aşağıdakilerden hangisidir?



KAVRAM DERSHANELERİ

KAVRAM DERSHANELERİ

10. Hektar

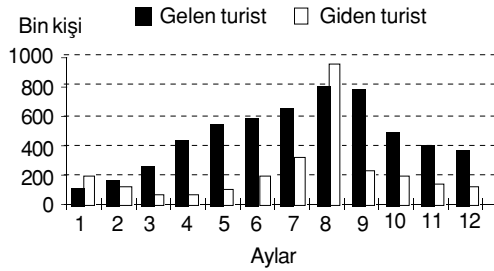


Yukarıdaki grafikte 1970 - 1990 yılları arasında Türkiye topraklarında orman alanları ile ekilen ve nadasa bırakılan alanlar gösterilmiştir.

Yalnızca bu grafikteki bilgilere dayanarak, aşağıdaki yargılardan hangisine ulaşamaz?

- A) Orman alanları, ekilen alanlardan daha fazladır.
- B) Nadas alanlarının bir kısmı sanayiye ayrılmıştır.
- C) Orman alanları aynı kalırken ekim alanlarında bir artış görülmektedir.
- D) Nadasa ayrılan alanlarda azalma görülmektedir.
- E) Nadasa ayrılan alanlar orman alanlarının yarısından azdır.

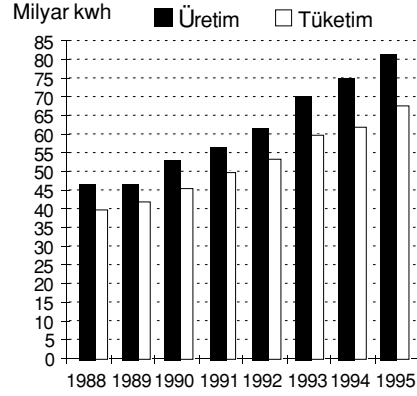
11. Aşağıdaki grafik belirli bir yılda bir ülkeye gelen ve bu ülkeden dışarı giden turist sayısını göstermektedir.



Grafikteki bilgilere dayanarak, aşağıdaki yargılardan hangisine varılamaz?

- A) En az turist Ocak ayında gelmiştir.
- B) Gelen ve giden turist sayısının birbirine en yakın olduğu ay, Şubat'tır.
- C) En fazla turist Haziran - Eylül arasında gelmiştir.
- D) Mayıs ve Ekim aylarında, giden turist sayısı aynıdır.
- E) Giden turist sayısı, Ağustos ayında en fazladır.

12. Türkiye'de 1988 - 1995 yılları arasındaki elektrik enerjisi üretimi ve kayıplar dışındaki net tüketimi aşağıdaki gibidir.



Bu grafikteki bilgilere dayanarak aşağıdaki yargılardan hangisine ulaşamaz?

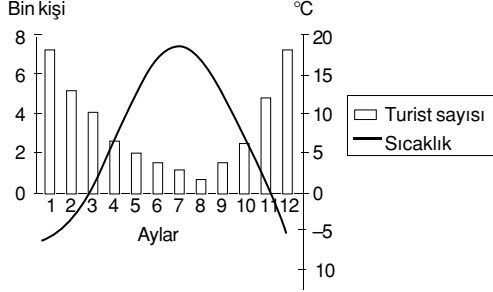
- A) Sekiz yıl içinde, enerji üretimi % 100'ün üzerinde bir artış göstermiştir.
- B) 1988 yılındaki üretim ve tüketim miktarı arasındaki fark, 1995 yılındaki üretim ve tüketim miktarı arasındaki farktan daha azdır.
- C) 1993- 1994 yılları arasında tüketimdeki artış, 1992 - 1993 yılları arasındakine göre yavaşlamıştır.
- D) 1988 - 1995 yılları arasında enerji üretimi 40 milyar kilovatsaatın (kwh) altına düşmemiştir.
- E) Verilen yıllarda üretilen enerji miktarı tüketilenden fazladır.

KAVRAM DERSHANELERİ

KAVRAM DERSHANELERİ

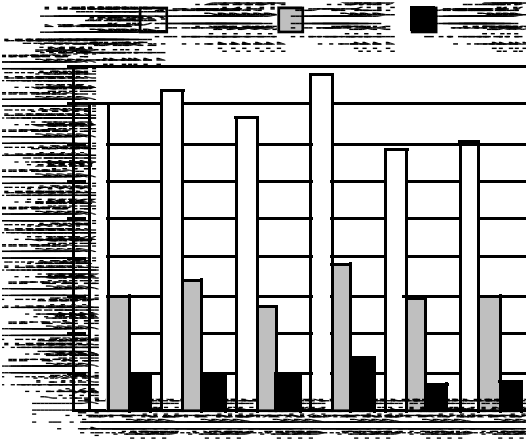
Grafik Bilgisi

13. Aşağıdaki grafikte Kuzey Yarımkürede yer alan bir bölgeye gelen turist sayısı ve aylık sıcaklık ortalaması verilmiştir.



Grafikteki bilgilere dayanarak, bu bölge ile ilgili aşağıdaki yargılardan hangisine varılamaz?

- A) Turizm, kış mevsiminde daha canlıdır.
 B) Gelen turistlerin çoğu yabancıdır.
 C) Hiçbir ayın ortalama sıcaklığı 20° Cden fazla değildir.
 D) Kış aylarının ortalama sıcaklıkları 0 °C nin altındadır.
 E) Yıl boyunca 30.000 in üzerinde turist gelmektedir.
14. Aşağıdaki grafikte Türkiye’de 1990 - 1995 yılları arasında üretilen buğday, arpa ve mısır miktarları gösterilmiştir.



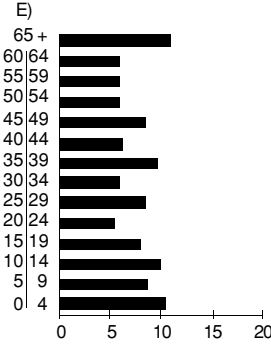
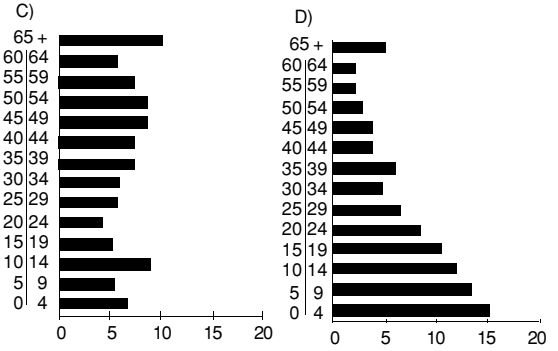
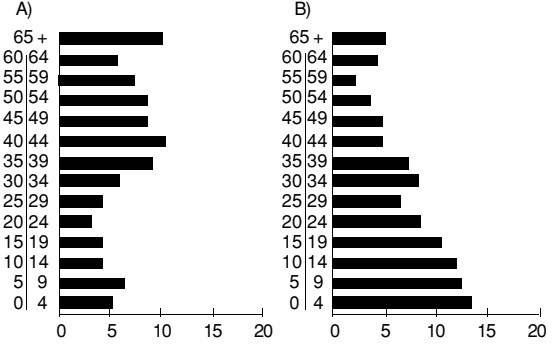
Aşağıdakilerden hangisi bu grafikten ulaşılabilecek bilgilerden biri değildir?

(2002 ÖSS)

- A) Verilen yıllardaki toplam mısır üretimi, bir yıllık buğday üretiminden azdır.
 B) Üç ürünün de en fazla üretildiği yıl 1993’tür.
 C) Her yıl, buğday üretimi arpa üretiminin iki katından fazladır.
 D) Birim alanda en fazla üretim buğdaydan elde edilmektedir.
 E) Her yıl, arpa ve mısır üretimlerinin toplamı buğday üretiminden azdır.

15. 30 yaşın altındaki nüfus "Genç nüfus" olarak kabul edilir.

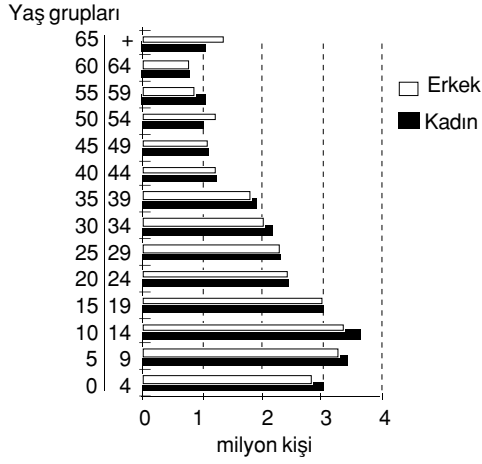
Bu tanıma göre, aşağıda nüfusun yaş gruplarına göre dağılışı verilen beş ülkeden hangisinin de genç nüfusun oranı en fazladır?



KAVRAM DERSHANELERİ

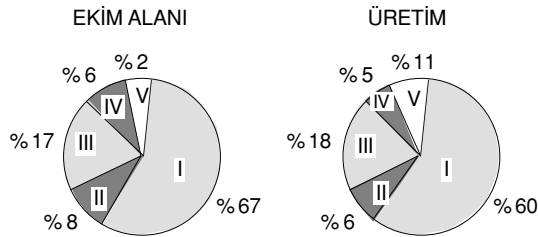
KAVRAM DERSHANELERİ

16. Aşağıdaki grafik 1990 yılında Türkiye nüfusunun yaş gruplarına ve cinsiyete göre dağılımını göstermektedir.



Çalışma çağı, bebeklik çağı, genç nüfus ve yaşlı nüfus terimlerinin tanımları verildiğinde, bu grafikten aşağıdakilerin hangisi ile ilgili yaklaşık bilgi elde edilemez?

- A) Türkiye'nin toplam nüfusu
B) Genç nüfusun yaşlı nüfusa oranı
C) Erkek nüfusun kadın nüfusa oranı
D) Cinsiyete göre bebek ölüm oranı
E) Kadın ve erkeklerde çalışma çağındaki nüfus
17. Aşağıdaki grafiklerde bir ülkede yetiştirilen beş tarla ürününün ekim alanı ve üretim oranları gösterilmiştir.



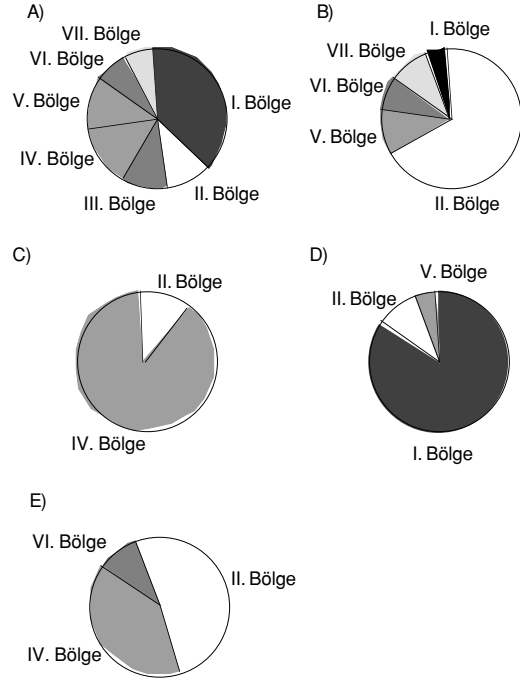
Bu ürünlerden, birim alanda alınan verim yumru bitkilerde en fazladır.

Buna göre, kaç numaralı alan yumru bitkilere aittir?

- A) I B) II C) III
D) IV E) V

18. Bir tarım ürününün, bir ülke içindeki yetişme alanı ne kadar yaygın o ülke koşullarına uyumu o kadar iyi demektir.

Aşağıda, Türkiye'nin coğrafi bölgelerine göre dağılışı verilen ürünlerin toplam üretimleri birbirine yakın olduğuna göre, bunlardan hangisinin Türkiye koşullarına diğerlerinden daha uyumlu olduğu söylenebilir?



19. Aşağıdaki tabloda sulama olanakları kısıtlı olan, yağış miktarı yıldan yıla değişiklik gösteren bir bölgede yetiştirilen ve ekim alanlarının miktarı birbirine yakın olan beş farklı tarım ürününün 1985 - 1990 yılları arasındaki üretim miktarları (ton) gösterilmiştir.

Ürünler	Yıllar					
	1985	1986	1987	1988	1989	1990
I	20	16	19	21	19	21
II	28	19	24	26	20	24
III	19	15	17	18	17	18
IV	20	20	21	22	21	22
V	23	21	22	22	22	23

Bu bölgede ürün miktarındaki azalmanın temel nedeninin kuraklık olduğu kabul edilirse, bu ürünlerden hangisinin kuraklıktan en çok etkilendiği söylenebilir?

- A) I B) II C) III
D) IV E) V

Grafik Bilgisi

20. Türkiye'de 1985, 1990 ve 1995 yıllarında harcanan suyun kullanım alanlarına göre dağılımı aşağıdaki gibidir.

Kullanım Alanı	1985	1990	1995
İçme ve kullanma (milyar m ³)	5	6	8
Sanayi (milyar m ³)	4	5	6
Sulama (milyar m ³)	32	42	55

Bu tablodaki bilgilere dayanarak aşağıdaki sonuçlardan hangisine ulaşamaz?

- A) Sulama için harcanan su miktarı en fazladır.
- B) 1985'ten 1995'e kadar, kullanım alanlarının üçünde de harcanan su miktarı artmıştır.
- C) Sanayide kullanılan su miktarındaki artış, içme ve kullanma için harcanan su miktarındaki artıştan fazladır.
- D) 1985 - 1995 yılları arasındaki artış miktarı, sulama suyunda en çöktür.
- E) 1990 yılında, sulamada kullanılan su miktarı, sanayide kullanılan su miktarının 8 katından fazladır.

21.

Hayvan Türü	Kesilen Hayvan Sayısı (100)	Et Üretimi (Ton)
Sığır	3000	361.000
Manda	100	15.000
Koyun	10.300	167.000
Kıl keçisi	1500	22000
Tiftik keçisi	150	2500

Yukarıdaki tabloda bir ülkede kesilen hayvan sayısı ve et üretimi verilmiştir.

Yalnızca tablodaki bilgilere dayanarak bu ülke ile ilgili aşağıdaki yargılardan hangisine ulaşamaz?

- A) Et üretiminde sığır etinin payı en fazladır.
- B) Et verimi en fazla olan tür mandadır.
- C) Büyükbaş hayvan eti ihracatı fazladır.
- D) Küçükbaş hayvan kesimi büyükbaş hayvan kesiminden daha fazladır.
- E) Tiftik keçisinden üretilen et miktarı en azdır.

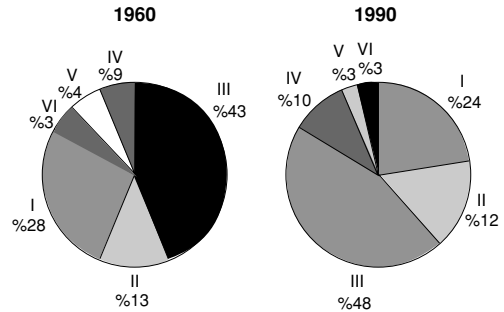
22. Aşağıdaki tabloda Türkiye'nin 1989 - 1995 yıllarındaki hayvancılığa ait dış ticaret tutarları verilmiştir.

	1989	1990	1991	1992	1993	1994	1995
Dış alım (milyar TL)	44	237	388	662	1018	591	14718
Dış satım (milyar TL)	324	319	513	525	1888	4203	3321

Tablodaki bilgilere dayanarak hayvancılık ile ilgili aşağıdaki yargıların hangisine varılamaz?

- A) Dışalım ve dışsatımda paralel bir artış görülmektedir.
- B) Dışsatımda en yüksek değere 1994 yılında ulaşılmıştır.
- C) Dışalımda en yüksek artış miktarı 1994 ile 1995 yılları arasında oluşmuştur.
- D) Dışsatımda en düşük değer 1990 yılındadır.
- E) 1992 ve 1995 yıllarında dış ticaret açığı olmuştur.

23. Altı bölgenin, bir tarım ürününün 1960 ve 1990 yılları üretimindeki payları aşağıdaki grafiklerde gösterilmiştir.



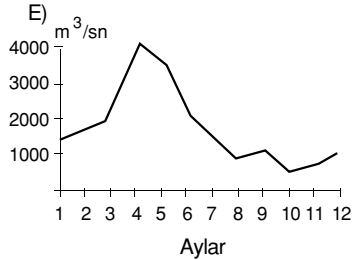
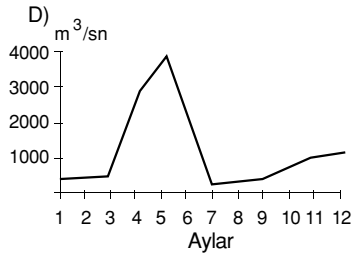
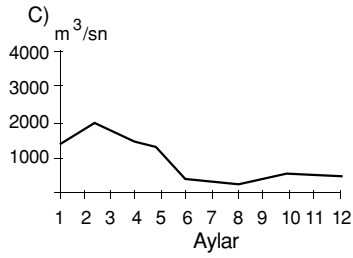
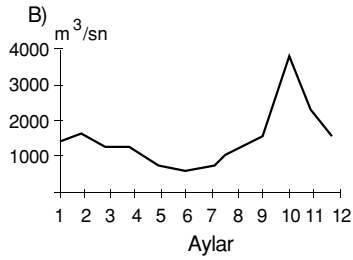
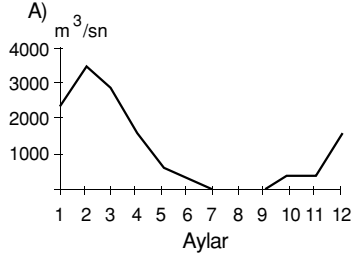
Yalnızca grafiklerdeki bilgilerden yararlanarak aşağıdaki yargılardan hangisine ulaşılabilir?

- A) VI. bölgenin üretimdeki payı 1960 ve 1990 yıllarında aynı olmasına karşın bu bölgede, 1990 yılında üretim miktarı artmıştır.
- B) I. ve II. bölgenin üretimdeki payları toplamı 1960 ve 1990 yıllarında aynıdır.
- C) Bölgelerin üretimdeki paylarının değişmesine karşın, toplam üretim miktarında değişme olmamıştır.
- D) 1960 yılına göre 1990 yılında yalnızca III. ve IV. bölgelerin üretimdeki payları artmıştır.
- E) Üretimdeki paya göre yapılan sıralamada 1960 yılında baştan 3. olan bölge, 1990 yılında da 4. sıraya düşmüştür.

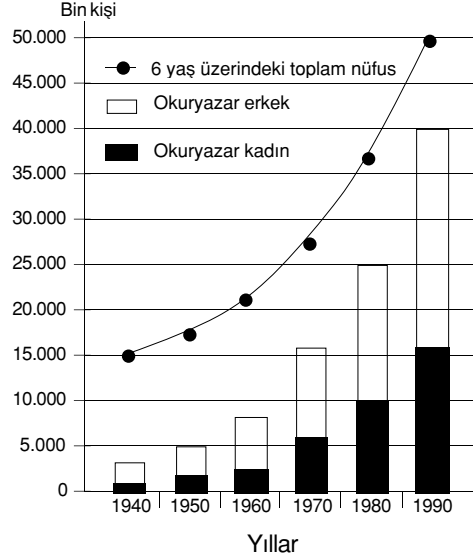
KAVRAM DERSHANELERİ

KAVRAM DERSHANELERİ

24. Aşağıda akım grafikleri verilen ve yalnızca yağmur sularıyla beslenen beş akarsudan hangisinin bulunduğu bölgede, yaz kuraklığının daha etkili olduğu söylenebilir?



25. Aşağıdaki grafikte, yıllara göre, Türkiye'nin 6 yaş üzerindeki toplam nüfusu ile bu nüfus içindeki okuryazar kadın ve erkek sayıları gösterilmiştir.



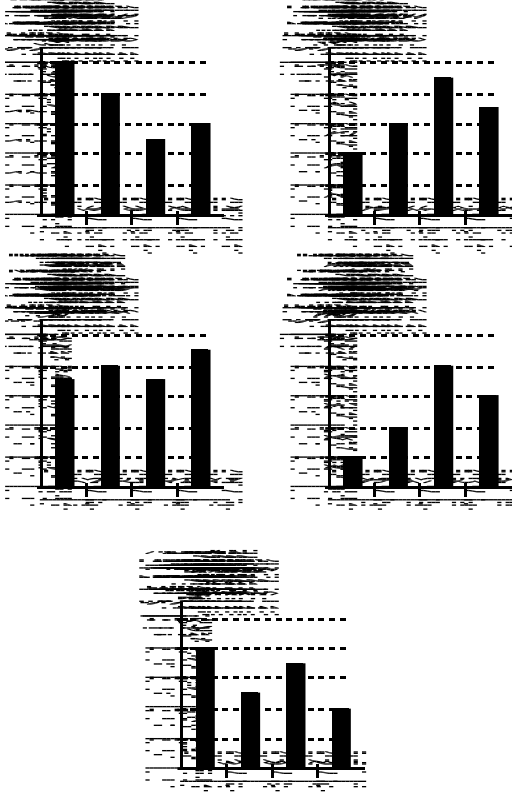
Bu grafikteki bilgilere dayanarak aşağıdaki sonuçlardan hangisine ulaşamaz?

- A) 1990 yılında okuryazar kadın ve erkek sayısı birbirine eşittir.
B) 1950 – 1960 yılları arasında, okuryazar erkeklerin sayısındaki artış kadınlarınkinden fazladır.
C) 1970 yılındaki okuryazar kadın sayısı, 1940 yılındaki okuryazar kadın ve erkek sayıları toplamından fazladır.
D) Verilen yıllarda, okuryazar olanların 6 yaş üzerindeki toplam nüfus içindeki payı sürekli artmıştır.
E) On yıllık aralıklarda, okuryazar kadın sayısındaki en büyük artış 1980 – 1990 yılları arasında olmuştur.

KAVRAM DERSHANELERİ

KAVRAM DERSHANELERİ

26. Aşağıdaki grafiklerde, dörder bölgesi bulunan ve yüzölçümleri birbirine yakın olan beş ülkenin bölgelerine göre elektrik enerjisi tüketimleri gösterilmiştir.



Ülkelerde tüketilen elektrik enerjisinin büyük bir kısmının endüstride kullanıldığı kabul edilecek olursa, yukarıda grafikleri verilen ülkelerin hangisinde endüstri kuruluşları bölgeler arasında diğerlerinden daha dengeli dağılmıştır?

- A) I. B) II. C) III.
D) IV. E) V.

27. Aşağıdaki tabloda, Türkiye'de 1986 – 1993 yılları arasında deniz ürünleri, kültür balıkçılığı ve tatlısu ürünleri ile ilgili yaklaşık üretim miktarları verilmiştir.

	1986	1987	1988	1989	1990	1991	1992	1993
Deniz ürünleri (bin ton)	525	563	588	362	270	310	366	440
Kültür balıkçılığı (bin ton)	3,1	3,3	4,1	4,4	5,8	7,8	9,2	12,4
Tatlısu ürünleri (bin ton)	40,2	41,8	48,5	42,8	37,3	39,4	40,4	41,0

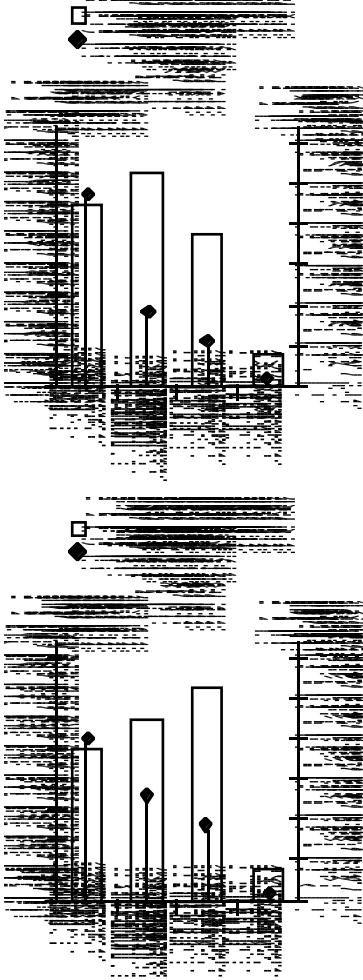
Yalnızca bu tablodaki bilgilere dayanarak aşağıdaki yargılardan hangisine ulaşamaz?

- A) Kültür balıkçılığında sürekli bir üretim artışı vardır.
B) En yüksek üretim miktarı deniz ürünlerindedir.
C) Tatlısu ürünleri üretiminde, 1988'den 1989'a ve 1989'dan 1990'a geçişte belirgin bir düşüş olmuştur.
D) Deniz ürünleri üretim miktarı, 1988 yılından sonra hızla düşmesine karşın, 1993 yılında eski üretim düzeyine ulaşmıştır.
E) Deniz ürünleri ile tatlısu ürünleri üretimindeki dalgalanmalar birbirine benzemektedir.

KAVRAM DERSHANELERİ

KAVRAM DERSHANELERİ

28. Aşağıdaki grafiklerde dört yağ bitkisinin Türkiye'de 1993 ve 1995 yıllarındaki ekim alanları ve üretim miktarları gösterilmiştir.



Bu grafiklere dayanarak, söz konusu yıllarla ilgili aşağıdaki yargılardan hangisine varılamaz?

- A) Pamuk ekim alanı ve üretimi artmıştır.
- B) Dört bitkide de üretim artışı olmuştur.
- C) Her iki yılda da birim alandan elde edilen ürün mısırda en çoktur.
- D) Her iki yılda da pamuk ve susam üretiminin toplamı mısır üretiminden daha azdır.
- E) Ayçiçeği ekim alanı azalırken üretimi artmıştır.

29. Aşağıdaki tabloda iklim tiplerine göre, bazı doğal bitki örtülerinin yetiştikleri yükselti aralıkları metre cinsinden verilmiştir.

İKLİM TİPİ	DOĞAL BİTKİ ÖRTÜSÜ		
	Dağ çayırı	İğne yapraklı orman	Karışık orman
Orta kuşak karasal	1000-2000	0-1000	
Orta kuşak ılıman	2000-2500	1200-2000	0-1200
Akdeniz	2000-3500	1500-2000	500-1500
Subtropikal	3000-4500	2500-3000	
Ekvatorial	3500-5000	2000-3500	1000-2000

Bu bilgilere dayanarak, tabloda verilen doğal bitki örtüleri, iklim tipleri ve yükselti aralıkları için aşağıdaki yargılardan hangisine ulaşamaz?

- A) Dağ çayırı ve iğne yapraklı orman, verilen iklim tiplerinin tümünde görülebilir.
- B) Belli bir doğal bitki örtüsünün yetişme sınırı, Ekvatorial iklim bölgesine yaklaştıkça yükselir.
- C) Belli bir doğal bitki örtüsünün yetişmesi için uygun koşullar, farklı iklim tiplerinde farklı yükselti aralıklarında bulunur.
- D) Belli bir doğal bitki örtüsünün görüldüğü yükselti aralıkları, bazı iklim tiplerinde bir ölçüde örtüşür.
- E) Karışık ormanın, orta kuşak karasal ve subtropikal iklim tiplerinde görülmemesi aynı nedene bağlıdır.

KAVRAM DERSHANELERİ

KAVRAM DERSHANELERİ

30. Aşağıdaki tabloda, Türkiye'de 1990 – 1995 yılları arasında türlere göre sağılan hayvan sayısı ve bu türlerden elde edilen süt miktarı gösterilmiştir.

	İNEK		KOYUN		KIL KEÇİSİ	
	Sayı (bin baş)	Süt üretimi (bin ton)	Sayı (bin baş)	Süt üretimi (bin ton)	Sayı (bin baş)	Süt üretimi (bin ton)
1990	5890	7900	23700	1150	5350	320
1991	6100	8600	23200	1130	5270	320
1992	6070	8700	22400	1090	5080	308
1993	6030	8900	21500	1050	4990	304
1994	6080	9100	20500	990	4770	290
1995	5880	9200	19200	930	4550	270

Bu tablodan aşağıdakilerin hangisiyle ilgili bilgi elde edilemez?

- A) Hangi hayvan türünün süt veriminin en fazla olduğu
 B) Yıllara göre, hayvan sayısında değişme olup olmadığı
 C) Yıllara göre, süt üretiminde bu hayvan türlerinin payları
 D) Yıllara göre bu hayvan türlerinden elde edilen toplam süt miktarı
 E) Yıllara göre, üretilen sütün ne kadarının işlendiği
31. Aşağıdaki tabloda Türkiye'de 1991-1995 yılları arasında dört hayvan türündeki hayvan sayıları (bin adet) verilmiştir.

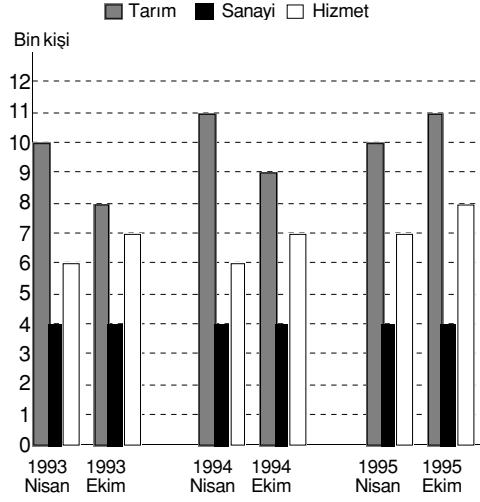
	1991	1992	1993	1994	1995
1
2
3
4
5
6
7
8
9
10

Yalnızca tablodaki bilgilere dayanarak aşağıdaki yargılardan hangisine ulaşılabilir?

(2002 ÖSS)

- A) Sığır sayısında bir önceki yıla göre azalmanın en çok olduğu yıl 1993'tür.
 B) Manda sayısı 1991 yılına göre 1995 yılında % 50 azalmıştır.
 C) Verilen yıllarda, dört türün tümünde hayvan sayıları sürekli azalmıştır.
 D) Bazı yıllar, keçi sayısı sığır sayısı ile aynıdır.
 E) 1992 ile 1993 yılları arasında, keçi sayısındaki azalma koyun sayısından fazladır.

32. Aşağıdaki grafik, bir ülkede 1993, 1994, 1995 yıllarının Nisan ve Ekim aylarında tarım, sanayi ve hizmet sektörlerinde çalışan kişi sayısını göstermektedir.



Bu grafiğe dayanarak aşağıdaki genellemelerden hangisine ulaşılabilir?

- A) Ekim aylarında tarımda işgücü gereksinimi sürekli azalmaktadır.
 B) Altı aylık dönemler dikkate alındığında, tarım sektöründe çalışan kişi sayısındaki artış ve azalışlar, hizmet sektöründekine benzerdir.
 C) Söz konusu yıllarda, tarımda çalışanların tüm çalışanlar içindeki payı, % 60'tan fazladır.
 D) Altı aylık dönemler dikkate alındığında, hizmet sektöründe çalışan kişi sayısı giderek azalmaktadır.
 E) Ekim aylarında, üç sektör içinde, sanayide çalışanların payı yıldan yıla azalmaktadır.

KAVRAM DERSHANELERİ

KAVRAM DERSHANELERİ